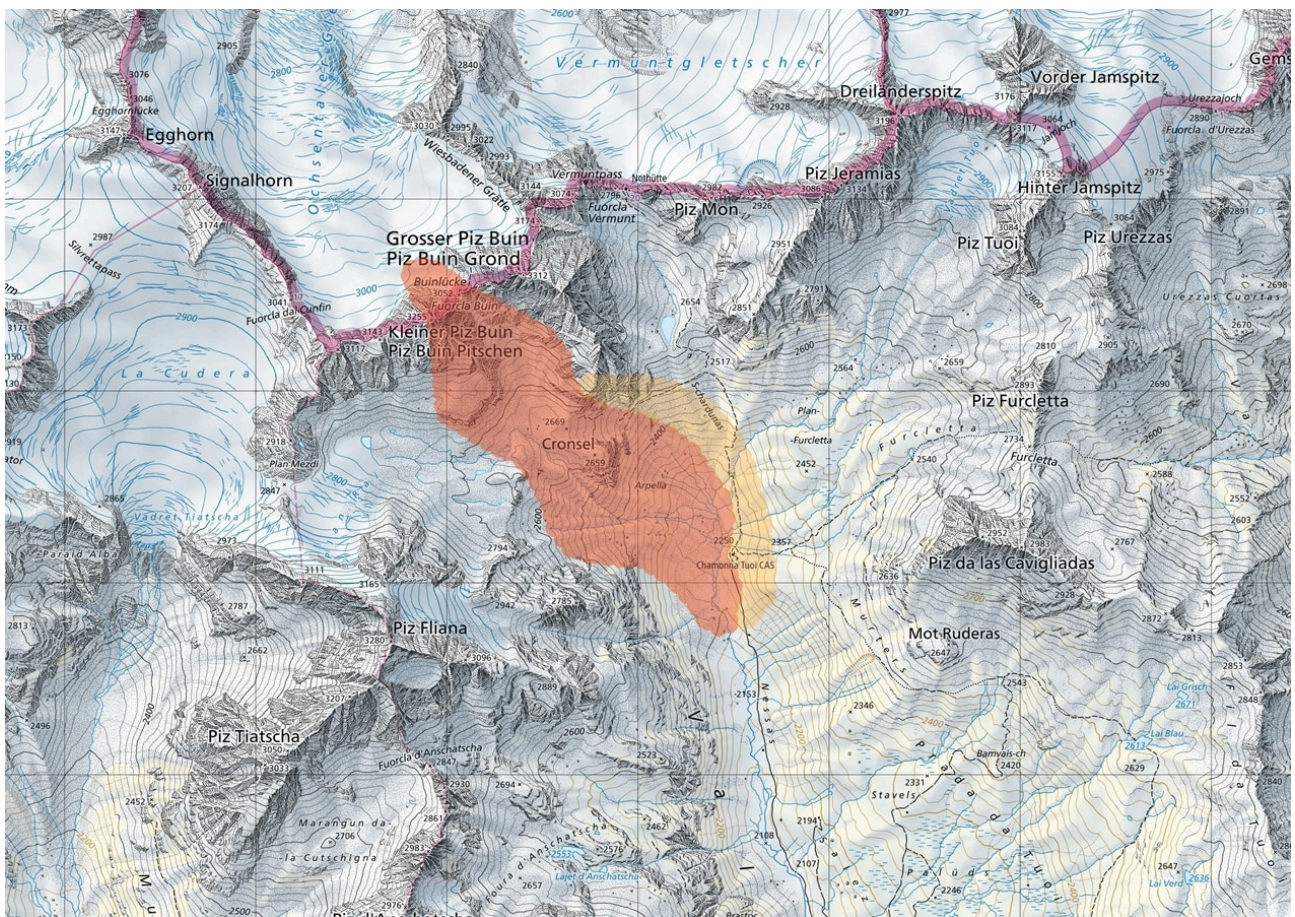


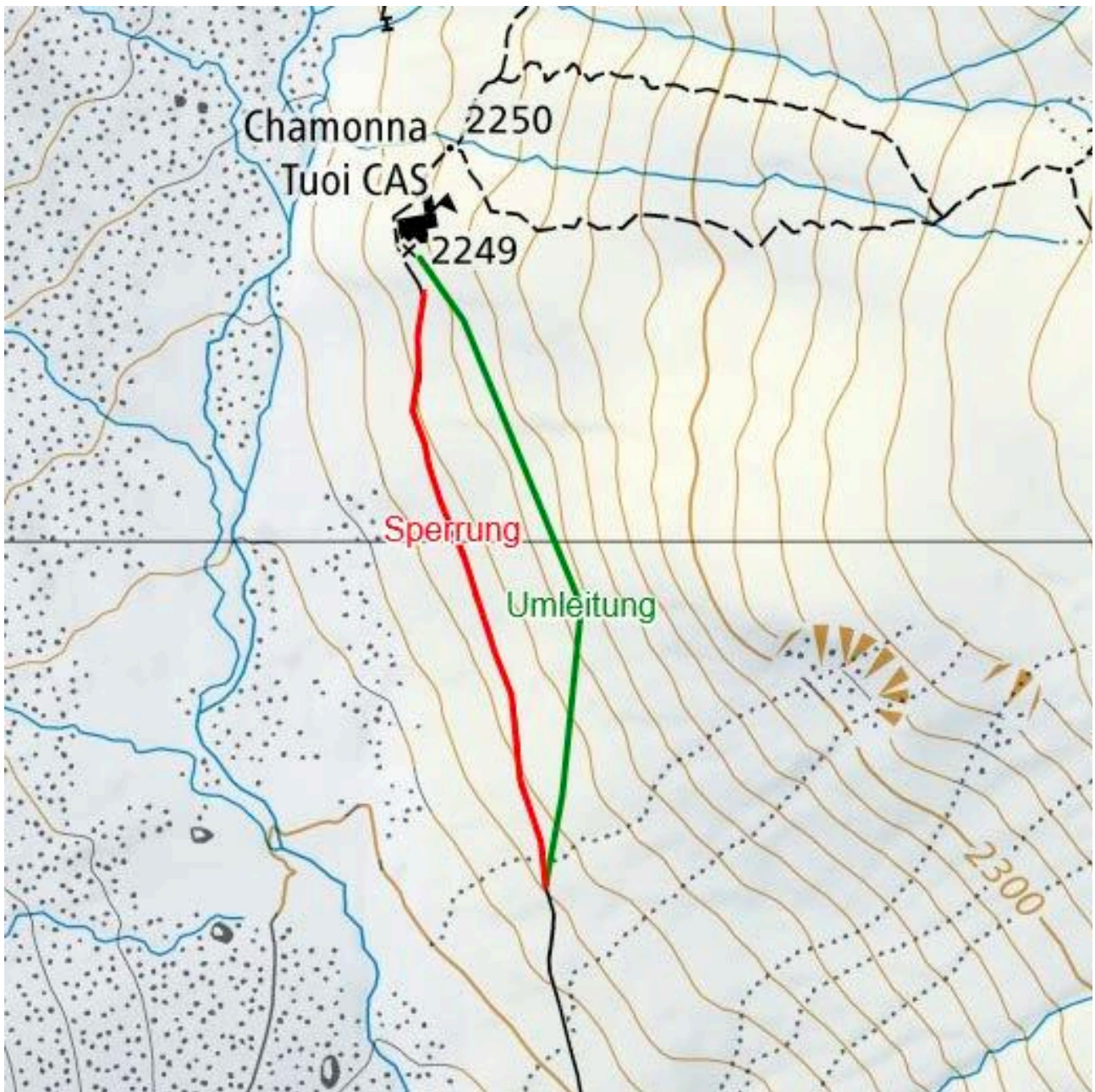
Privel da bouda i'l territori dal piz Buin Pitschen

Pro'l Piz Buin Pitschen esa actualmaing privel chi gnia giò üna bouda. Circa 700'000 meters cubics da crappa es in movimaint e ris-cha da rumper giò.

In quist cas füssan periclitats vasts territoris in vicinanza dal piz Buin Pitschen – Fuorcla Buin – Cronsel – chamonna Tuoi. I'l territori periclicità principal esa da far quint cun sedimentaziuns chi sun plüs meters otas. Dadour la zona da sedimentaziun esa amo da far quint cun pressions da puolvra cun s-chalglias da crappa (glera). La bouda as movainta cun daplü da 100 kilometers l'ura e riva giò'l fuond da la val infra plü pac co ün minut. I'l territori periclicità principal regna privel da vita!

Tenor nouv stadi (mai 2023) da las retscherchas es tenor la valütaziun dals experts ün'avertüra pussibla cul las masüras organi satoricas toccantas. Quists obligs regardan il concept d'adöver e protecziun da la chamonna sco eir üna part da la via d'access.





III. 1: Zona da privel Piz Buin
 cotschen: territori periclicità principal;
 orandsch: privel da pressions da puolvra

III. 2: Sviamaint Chamonna Tuoi
 cotschen: traget serrà; verd: sviamaint

In general vaglia:

Sguinchir al territori periclicità principal! I regna privel da vita! Sch'is rechatta pro'l cas (evenimaint) i'l territori da privel da pressions da puolvra, esa da tscherchar plü svelto sco pussibel üna oget chi protegia (stabilimaint o crappun).

Perquai vaglia per la senda per ir illa chamonna Tuoi:

Il cumün da Scuol serra il traget periclicità (via) avant la chamonna Tuoi e construischa ün sviamaint per la senda da muntogna. ATTENZIUN: Il sviamaint da la senda nun es transibla per autos.

Per la chamonna Tuoi CAS vaglia:

Il CAS Engiadina Bassa - Val Müstair dispuona d'ün concept d'urgenza per la chamonna (incl. terrassa ed ulterius

edifizis) per reducir i' cas il privel pel's giasts plü bain pussibel. Las instrucziuns dal mainachamonna sun dad observar (tuoï.ch)!

Rutas da gitas in muntogna i' territori Buin – Fuorcla Buin – Buin Pitschen – Cronsel:

I' territori periclicità principal vegnan scusgliadas tuot las gitas. Il CAS ha dat oura ün avertimaint da situaziun per rutas da skis e gitas in muntogna in quel territori. El scussaglia d'inchaminar las rutas in quel territori respectivmaing avertischa dal privel.

ulteriuras comunicaziuns actualas