



Informationsanlass für Eigentümerinnen und Eigentümer von Ferienwohnungen

Christian Florin, Stv. Direktor und Leiter Infrastruktur, 3. August 2018

Die Rhätische Bahn und ein paar Fakten



RhB – 1889

Meterspurbahn

Nr. 3 in der CH

11 Mio. Reisende

**Güterverkehr und
Autoverlad**

1500 Mitarbeitende

Wussten Sie, dass...



8.2 Mrd.

230 Mio.

30 % / 1500 m.üM.

60 km / 20 %

900 m / 11 km

36 Flügeltriebzüge ab 2019 (bis 2023) auch für das Unterengadin



eine Pionierleistung kommt in die Jahre



Grosser Bedarf an Substanzerhalt



Bei 60 km Kunstbauten ist der Bedarf an Substanzerhalt im Bereich der **Brücken und Tunnels** bei der RhB hoch



Standardbauweise, ohne grosse Beeinträchtigung des Betriebs

denkmalpflegerische Vorgaben von Bund und Kanton (UNESCO-Welterbe)



Es kann davon ausgegangen werden, dass diese Massnahme noch einmal durchgeführt werden kann und damit die **Brücken bis zu 250-jährig** werden dürften.

Auslöser für Totalsperre im Unterengadin



Unterengadin hat einige Tunnels, darunter auch die beiden Tunnel **Giarsun** und **Magnacun**

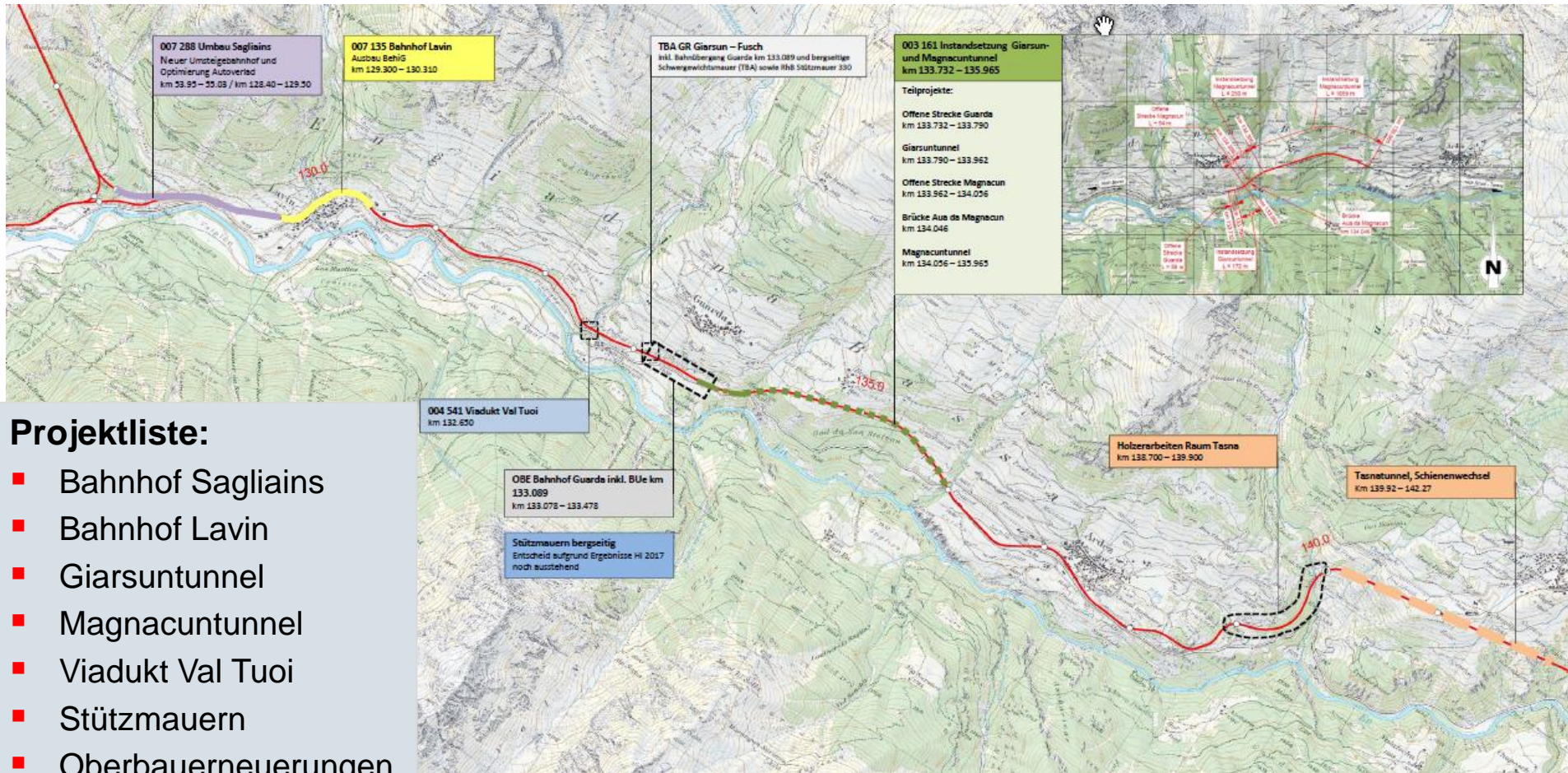
Geologisch ist dieses Gebiet sehr anspruchsvoll und der Hang verschiebt sich permanent talwärts.



Längere Tunnels leiden sehr stark unter diesen Deformationen und führen zu grossen Schäden an den Tragstrukturen

Arbeiten an Sohle und First sind unter Verkehr kaum möglich (**Totalsperre** erforderlich)

Cluster Unterengadin (Susch – Scuol)

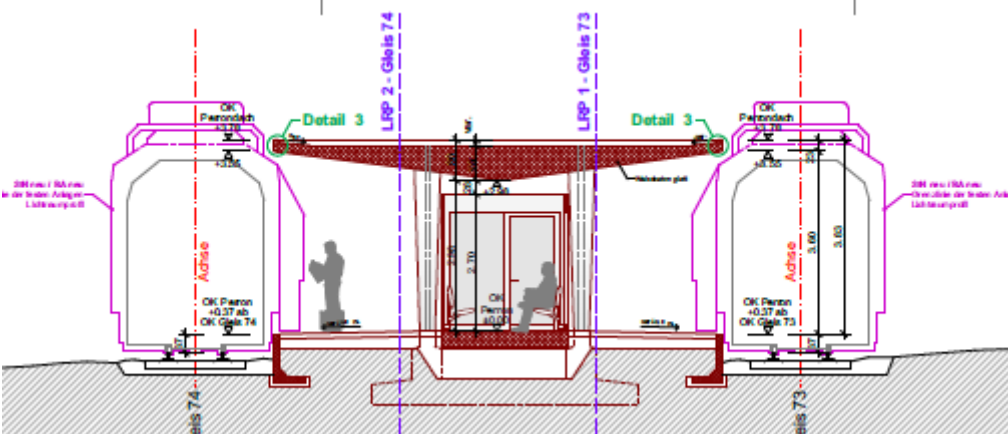
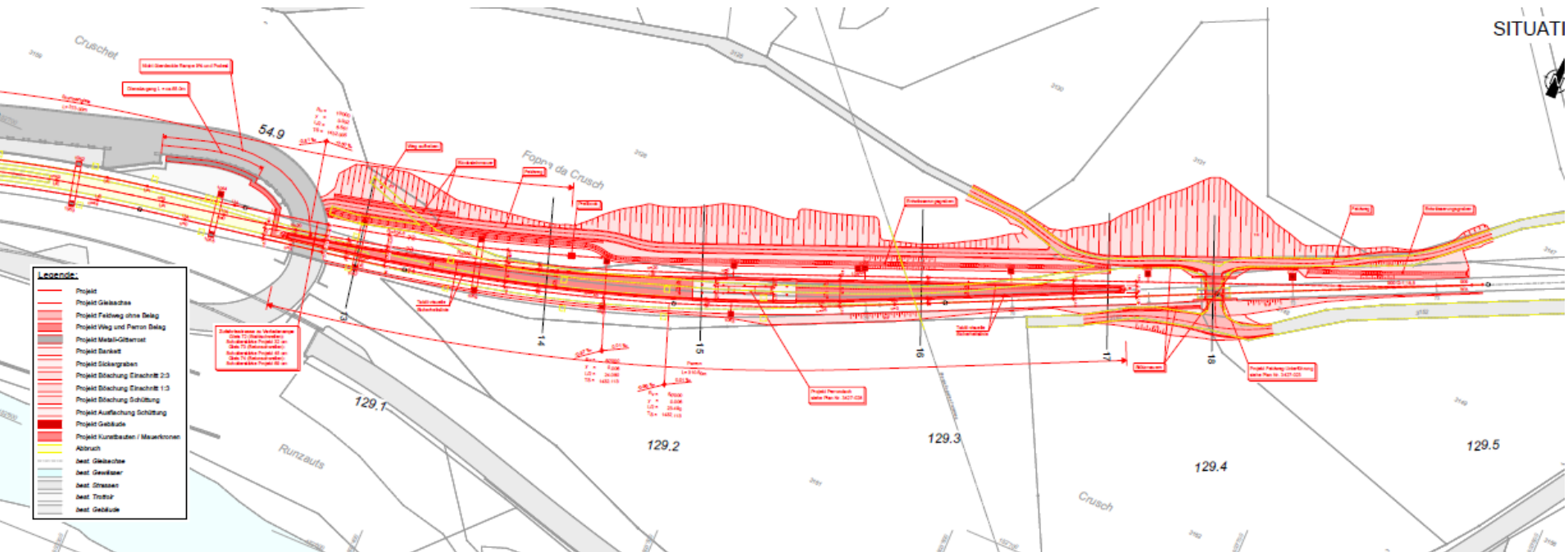


Projektliste:

- Bahnhof Sglaia
- Bahnhof Lavin
- Garsuntunnel
- Magnacuntunnel
- Viadukt Val Tuoi
- Stützmauern
- Oberbauerneuerungen
- Holzarbeiten
- Schienenwechsel
- Umrichter Bever
- (Baustelle TBA)

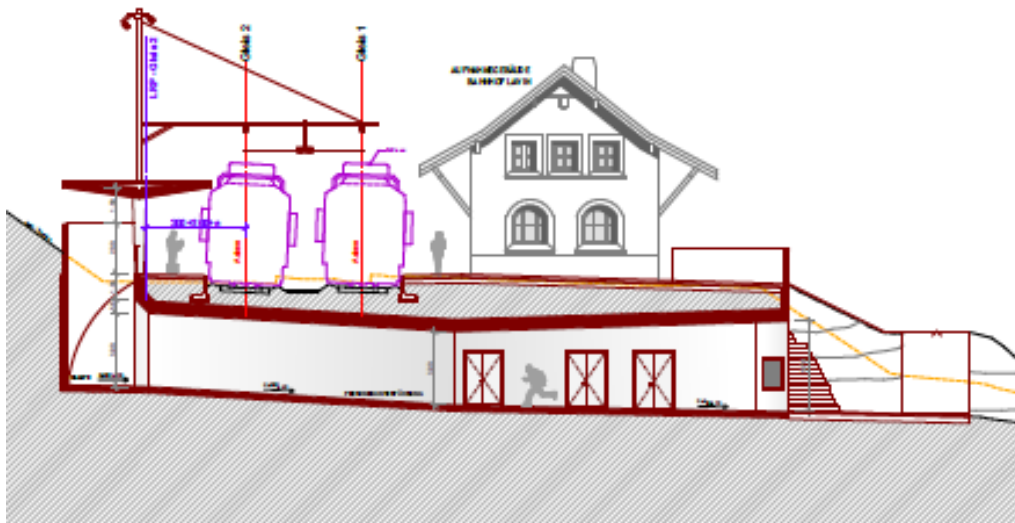
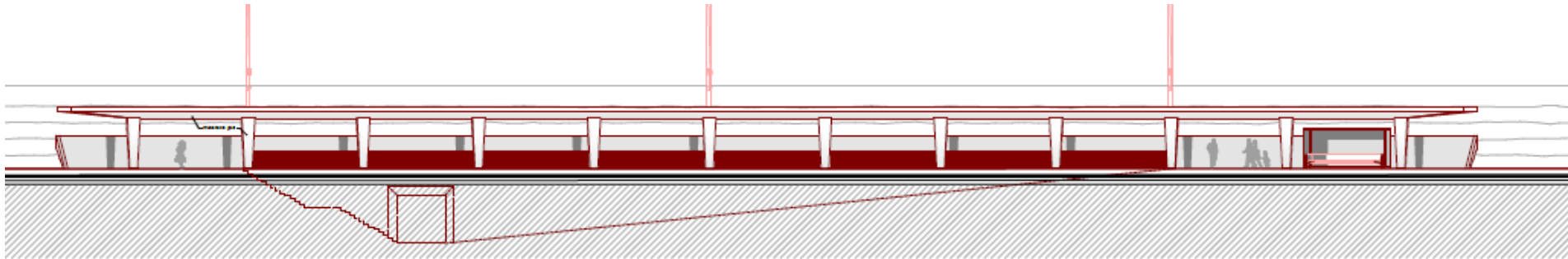
⇒ 10 Teilprojekte werden gleichzeitig umgesetzt !
⇒ ca. CHF 45 Mio. in 6 Monaten

Umsteigebahnhof Sagliains



- Bahnhof wird um 200 m verschoben
- grosses Dach (Wetterschutz) mit Wartekabine
- Autoverlad bleibt unverändert (auch während der Bauarbeiten)

Bahnhof Lavin



- Bahnhof mit zwei Aussenperrons
- Unterführung (behindertengerecht)
- Technikräume sind alle unterirdisch
- Perrondach als Wetterschutz
- Bahnhofsgebäude bleibt unverändert

Viadukt Val Tuoi



Kernstück: Giarsun- und Magnacuntunnel



Portal Giarsuntunnel

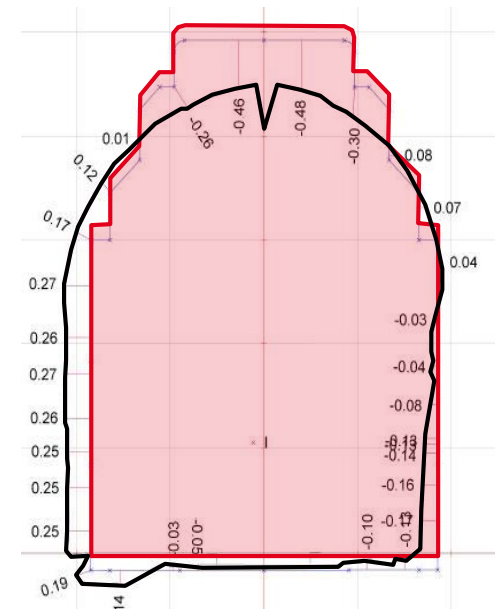


Portal Magnacuntunnel

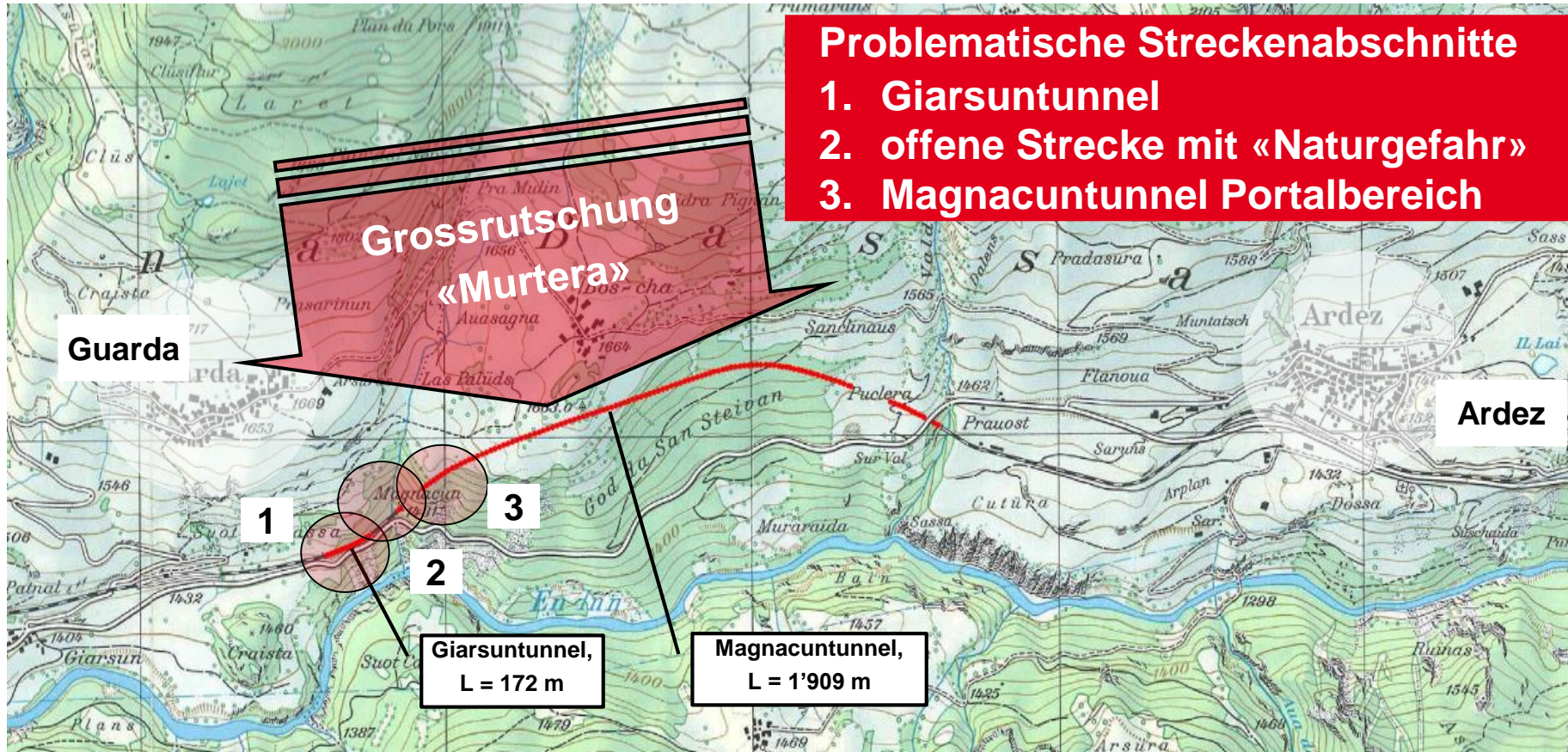
- Instandsetzung ist dringend
- Massnahmen sind umfassend
- Totalsperre ist unumgänglich



Wand - Versatz



Auswirkungen der Hangverschiebungen



Bewegung auf Tunnelniveau bis 10 mm/Jahr

➔ 100 Jahre = 1 Meter !

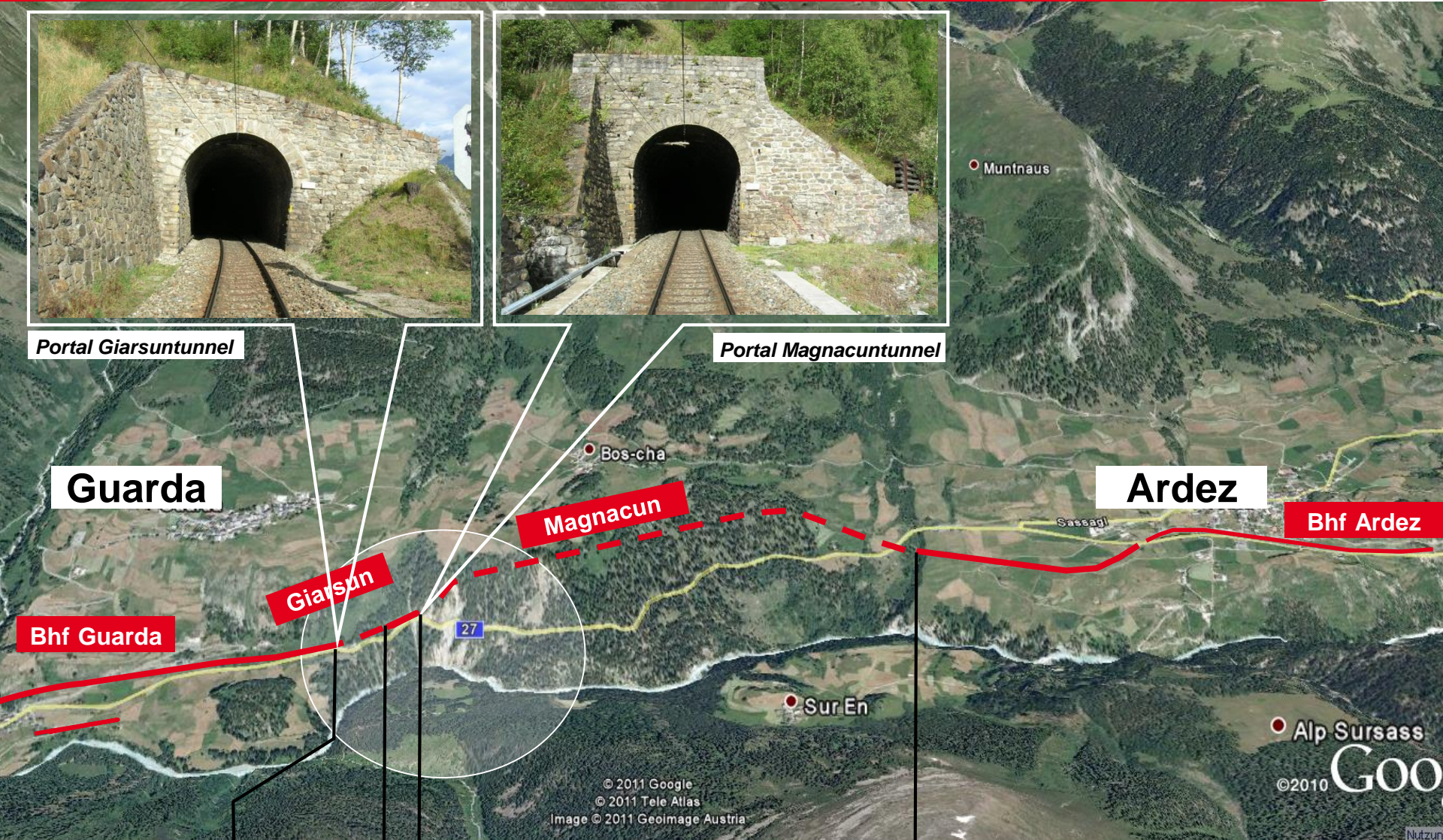
Übersicht Projektgebiet der Tunneln



Portal Giarsuntunnel



Portal Magnacuntunnel



offene Strecke

Giarsuntunnel
172 m

94 m

Magnacuntunnel 1'909 m

offene Strecke

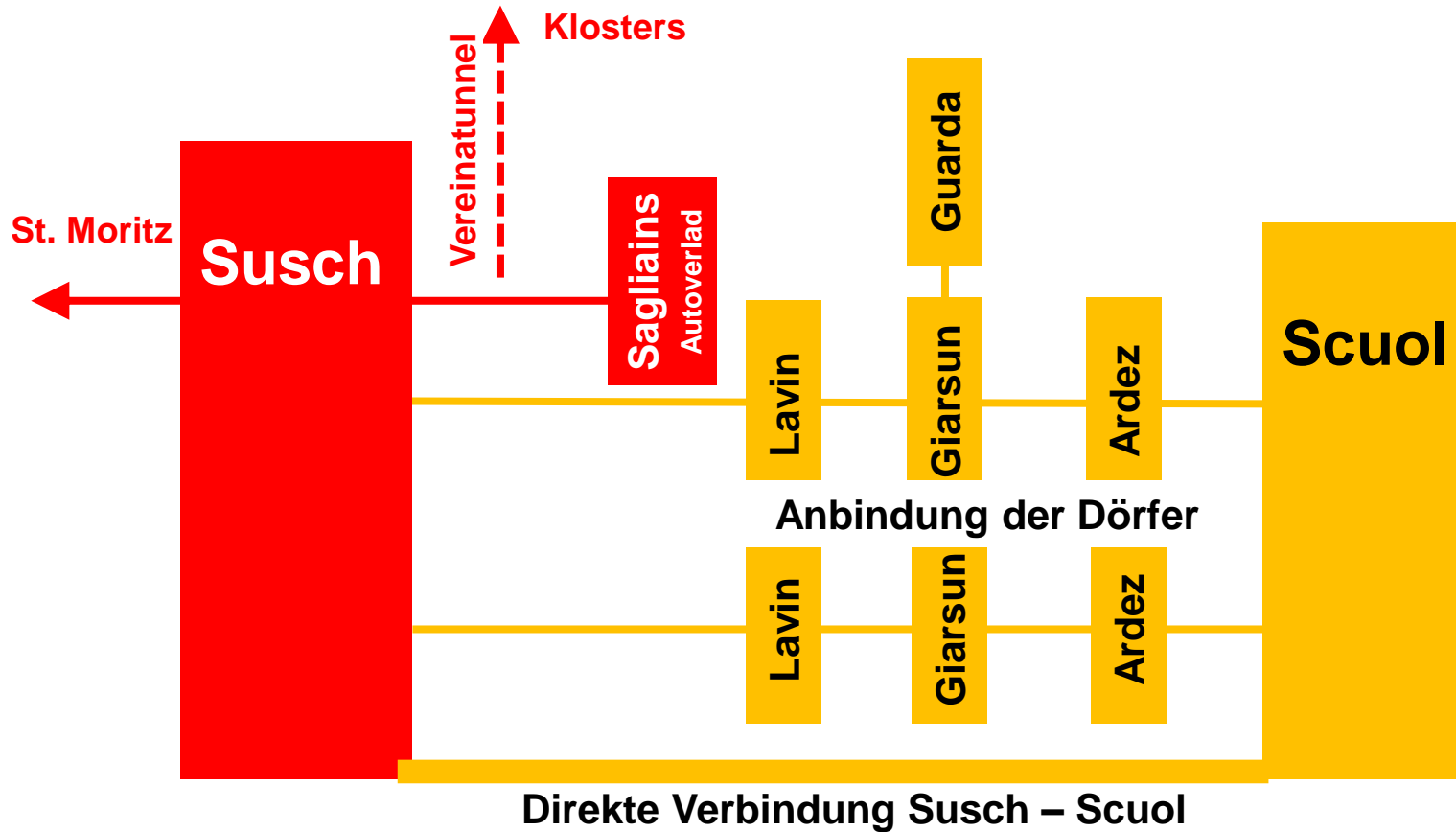
Aktueller Stand



- offene Strecke mit Schutztunnel bei Beginn Sicherungsarbeiten
- Schutztunnel mit Öffnungen für Baustellenverkehr

Bahnersatz (auf Bussen)

Totalsperre 11. März – 7. September 2019



- Autoverlad und Fahrplan Landquart – Oberengadin ohne Anpassungen
- Der Fahrplan Unterengadin für die Zeit der Totalsperre wird mit dem Postauto sichergestellt und ist leicht abgeändert, ist aber so publiziert
- Online-Fahrpläne sind aktuell und Bahnhof Scuol bleibt bedient

Fazit

- Es entstehen mit Sagliains und Lavin zwei «**zeitgerechte**» **Bahnhöfe**
- Die **Tunnels** Giarsun und Magnacun werden für weitere **100 Jahre** fit gemacht
- **Bauzeit:** 2018 bis 2021, Totalsperre vom 11. März bis am 7. September 2019
- gutes **Bahnersatz-Konzept** zwischen Susch – Scuol und umgekehrt mit Postautos sichergestellt
- Online Fahrpläne sind aktuell

Herzlichen Dank

**für Ihr Verständnis
und
für Ihre Aufmerksamkeit**

