

ERSATZ-AUSGABE FÜR DIE ABGESAGTE ORIENTIERUNGSVERSAMMLUNG VOM 7.8.2020 BZW. 24.10.2020

Eigentümerinnen und Eigentümer
von Zweitwohnungen in der
Gemeinde Scuol



INHALTSVERZEICHNIS / BERICHTE



- ▶ Gemeinde Scuol – Allgemeines – Christian Fanzun
- ▶ Wirtschaft und Tourismus Scuol / ESTAG – Niculin Meyer
- ▶ Tourismus – Destination TESSVM – Martina Stadler
- ▶ Bergbahnen Scuol AG – Andri Poo
- ▶ Bogn Engiadina Scuol BES – Claudio Duschletta
- ▶ IG ZWET – Heinz Zürcher

THEMEN-ÜBERSICHT GEMEINDE



- ▶ Allgemeines
 - ▶ Jahresrechnung 2019
 - ▶ Technische Betriebe, Infrastruktur
 - ▶ Covid-19
 - ▶ Projekte
 - ▶ Gurlainabrücke
 - ▶ Clemgia-Schlucht

JAHRESRECHNUNG 2019



Cumün da Scuol

Rendaquint 2019



La radunanza da rendaquint ha lö lündeschdi als 29 gün 2020.
Invid detaglià: pagina 3

- ▶ Der Jahresabschluss 2019 ist der beste Abschluss seit der Fusion im Jahre 2015. Damals erhielt die Gemeinde einen Fusionsbeitrag vom Kanton von rund 10 Millionen Franken.
- ▶ Der Jahresgewinn beträgt 2,6 Millionen Franken.
- ▶ Eigenfinanzierung 10,2 Millionen
Nettoinvestitionen 6,6 Millionen
Finanzierungsüberschuss 3,6 Millionen
- ▶ Der Betriebsaufwand beträgt rund 49,3 Millionen Franken.
- ▶ Die langfristigen Schulden gegenüber Bund/Kanton und Finanzinstituten betragen 19,4 Millionen Franken.
- ▶ Zukunft: Die Aussichten für die nächsten Jahre sind leider bedeutend schlechter. Die Eigenfinanzierung geht stark zurück, und die notwendigen Investitionen werden stark zunehmen.

INFRASTRUKTUR



Im Winter 2018/2019 hatten wir relativ viele Reklamationen betreffend Schneeräumung. Die internen Strukturen waren nicht überall geeignet oder wirksam und wurden im Jahre 2019 und 2020 komplett überarbeitet.

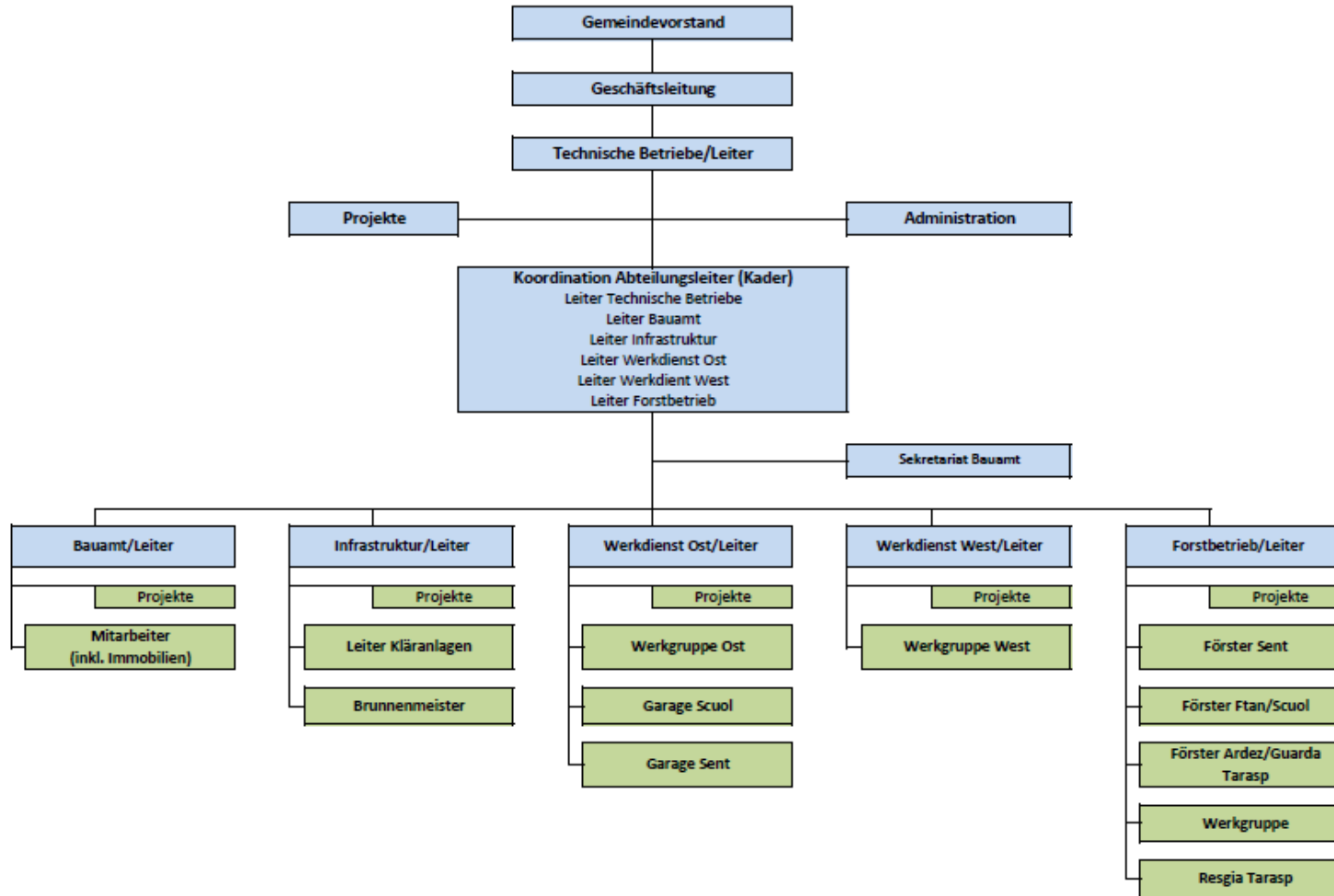
Wichtige Telefonnummern:

- Pikett Allgemein 081 861 27 20
- Pikett Unterhalt 081 861 27 20
- Pikett Wasser/Abwasser 079 213 13 89
- Werkdienst West 081 861 27 27
- Werkdienst Ost 081 861 27 29
- Wasserversorgung 081 861 27 55
- Kläranlagen/Kanalisation 081 861 27 50
- Bauamt 081 861 27 23

TECHNISCHE BETRIEBE (NEUE STRUKTUREN)



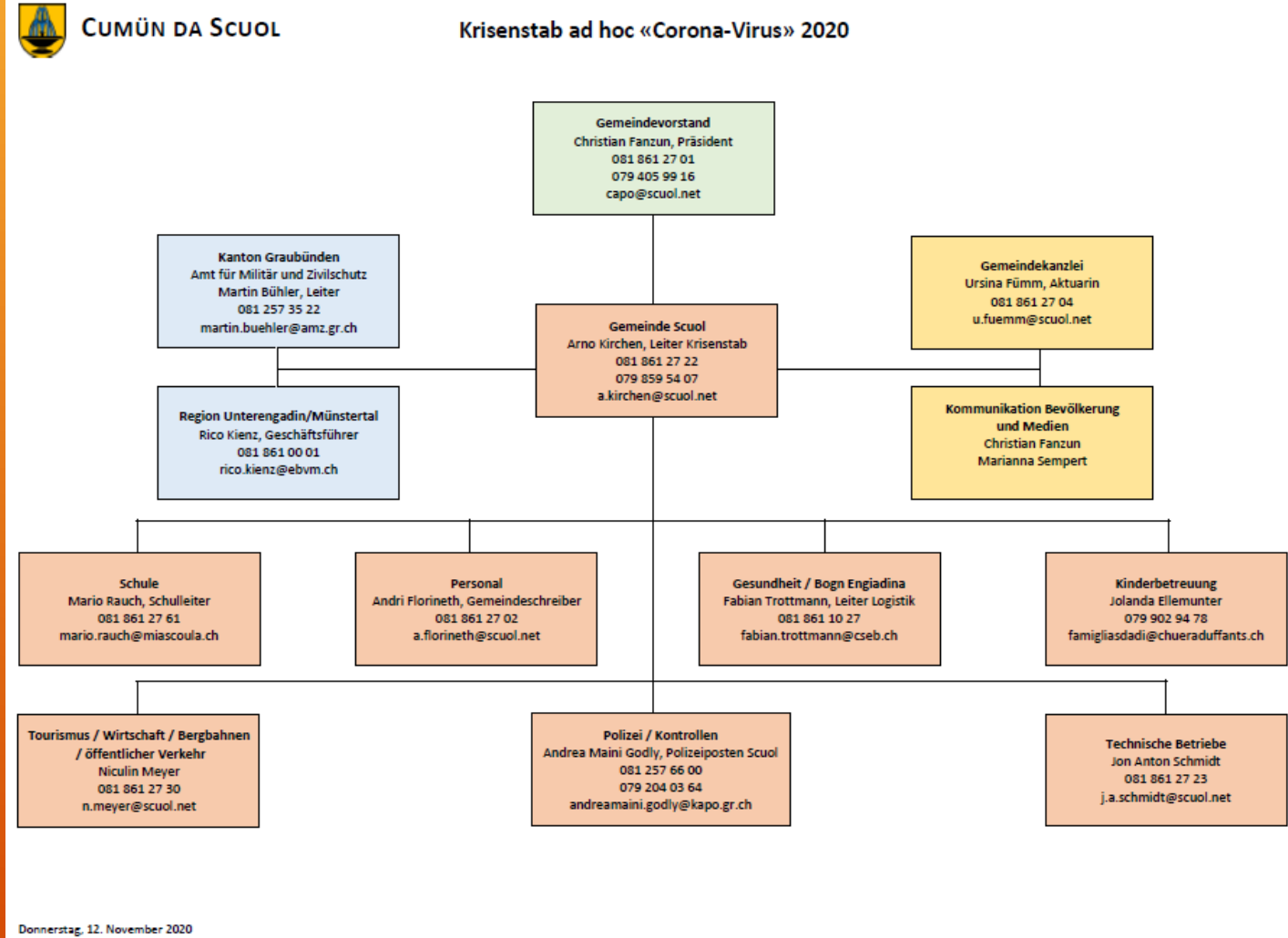
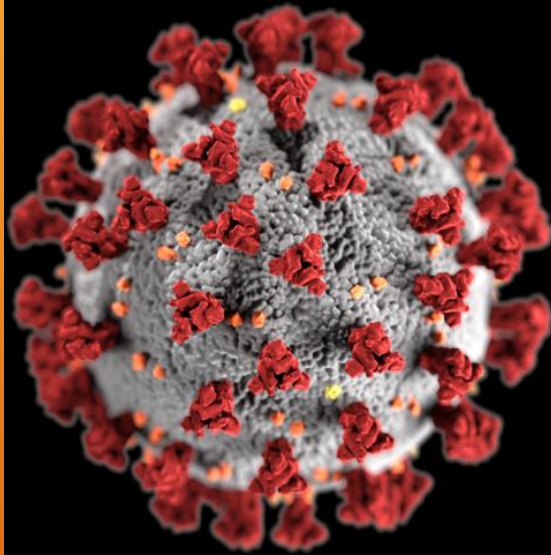
CUMÜN DA SCUOL



COVID-19



Gemeinde-Führungsstab (Spezial) Strukturen



PROJEKT SANIERUNG GURLAINABRÜCKE



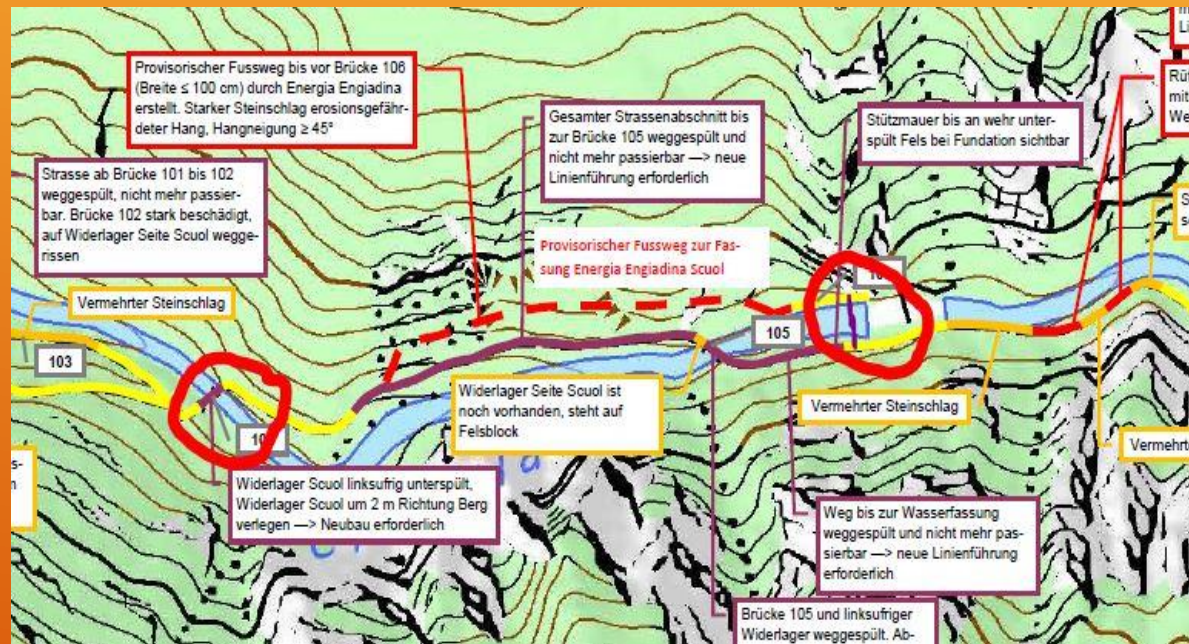
Aktueller Stand;

Laufende Abklärungen mit:

- kantonale und eidgenössische Denkmalpflege
- Jurist (Bauprozesse)
- Ingenieur (Sanierungsvarianten und -programm)
- Kanton und Bund (Unterstützungsbeiträge)

Detaillierte Ergebnisse werden bis Ende 2020 vorliegen

PROJEKT CLEMGIA-SCHLUCHT



Aktueller Stand

Verzögerung Bauphase 1

Begründung:

- Geplante Beteiligung von ca. 30% durch den Kanton wird gemäss Verfügung vom 31.07.2020 nicht gewährt.
- Die Gemeindeversammlung hat den Kredit von 460'000 Franken für Phase 1 am 29.06.2020 gutgeheissen.
- Zusatzkredit muss von der Gemeindeversammlung genehmigt werden.
- Die Phase 1 umfasst folgenden Streckenabschnitt: Vulpera bis zur Wasserfassung Kraftwerk und weiter nach Plan da Funta-nas oder nach Avrona (oder umgekehrt).

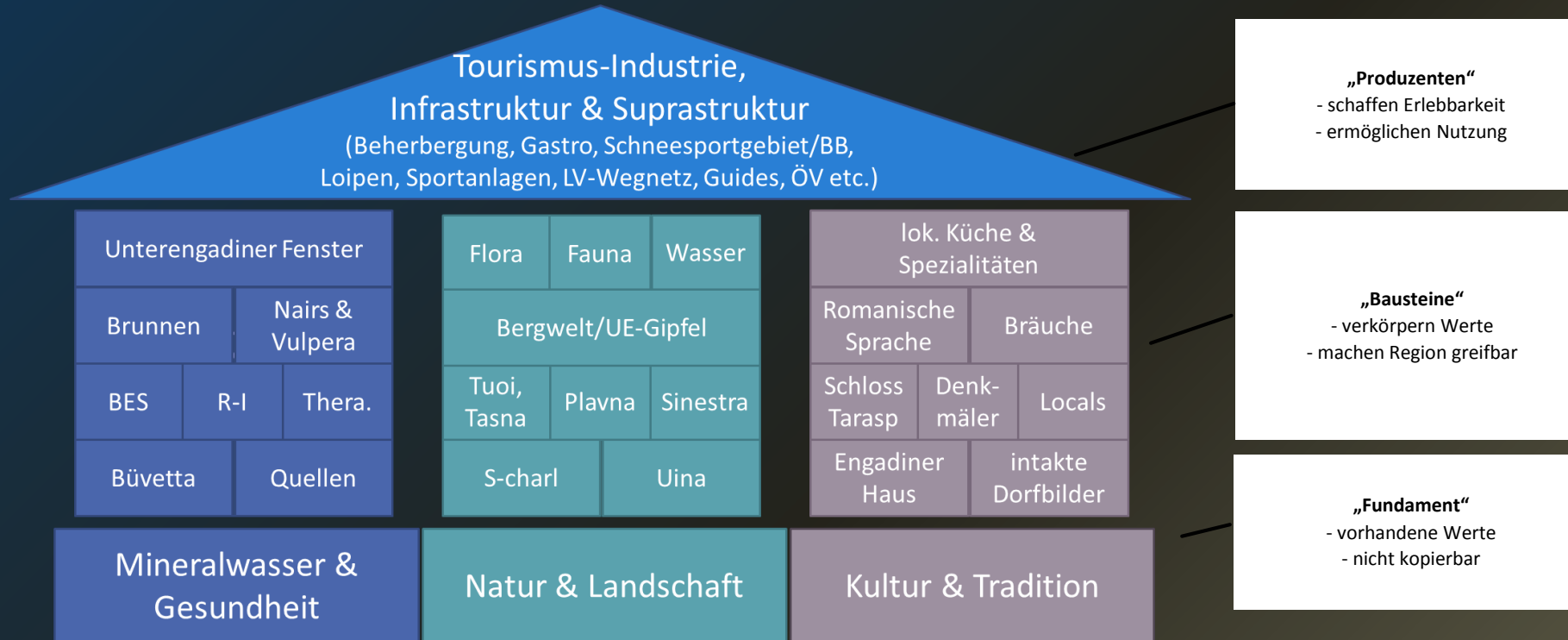
Die ESTAG gibt den strategischen Rahmen für die touristische Angebotsentwicklung der Gemeinde Scuol vor.

Im VR der ESTAG entstand im Jahr 2019 die entsprechende strategische Grundlage.

Ein Auszug davon findet sich auf den nächsten drei Folien.



Touristische Stärken und Werte von Scuol



Übersicht Angebotsentwicklung



AKTEURE

Hotellerie

Parahotellerie

Gastronomie

private Anbieter

Veranstalter & DMO

Guides

Vereine & „Pro's“

Kultur-Institutionen

Einheimische

Drittanbieter & Gemeinde

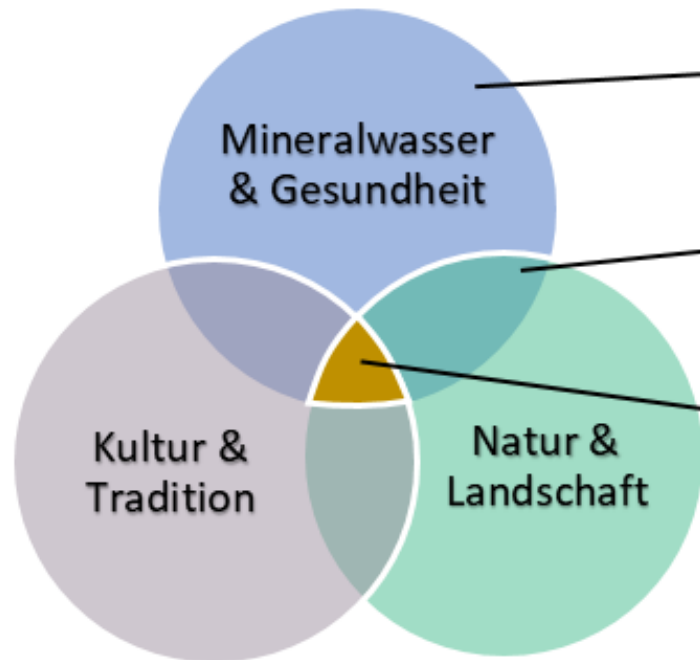
Bad, CSEB, Bergbahnen

Gemeinde

Kanton

SNP, Biosfera, Ämter

Simultaneität/Kombination von Werten als USP



Einzelne Werte

natürlich vorhanden oder historisch
gewachsen, schwer kopierbar, Positionierungsrelevant

Schnittbereich mehrerer Werte

geschaffene oder entstandene Kombinationsmöglichkeiten
(z.B. Aussenbereich Bogn Engiadina), nicht kopierbar
sehr Differenzierungsstark

Gemeinsamer/totaler Deckungsbereich

geschaffene Kombinationsmöglichkeiten, Simultaneität aller
Werte bietet grösstes Differenzierungspotential, nicht
kopierbar, zentrales Alleinstellungsmerkmal = USP



Aktuelle Fragen touristische Angebotsentwicklung (1/2)

Avegnir Trü / Infrastructura Scuol

Ziel: Masterplan für die Tourismus- und Freizeit-Infrastrukturen von Scuol

Mountainbike Masterplan Trai(l)s Vals

Erste vier Arbeitsblöcke abgeschlossen: Beispiele:

www.scuol-zernez.engadin.com/de/trailuniun-pure-alpine-trails



Aktuelle Fragen touristische Angebotsentwicklung (2/2)

Kandidatur Bergsteigerdörfer mit Lavin-Guarda-Ardez

<https://www.suedostschweiz.ch/aus-dem-leben/2020-10-17/st-antoenien-koennte-das-bergsteigerdoerfer-label-erhalten>

Ausbau ÖV-Angebot

Verdichtung/Vervollständigung Taktfahrplan, 4. Kurspaar nach Sinestra, Wintererschliessung S-charl u.v.m.

Weitere Projekte

ÖV-inklusive-Angebot in Kooperation mit TESSVM, Inszenierung Mineralwasser, Wertschöpfungsstudie mit ZWET, E-Bike-Ladestationen





Informationen der Tourismusorganisation

Martina Stadler

Direktorin Tourismus Engadin Scuol Samnaun Val Müstair AG

Botschafter-Aktion



Wer kann Botschafter/in werden?

- Zweitwohnungseigentümer/innen der Gemeinde Scuol (Privatpersonen und juristische Personen)
- Pro Wohneinheit 2-6 Personen, abhängig von der Grösse und Anzahl Zimmer (Eigentümer/in erhält Ausweise, die er/sie frei vergeben kann)
- Beim Bezug der Vergünstigungen muss der Botschafter-Ausweis vorgewiesen werden
- Registrierung bei der Gemeinde Scuol
- Kontakt bei Fragen zur Aktion allgemein: Martina Stadler (m.stadler@engadin.com)

Vergünstigungen mit Ihrem Ausweis

- Pendicularas Scuol: 10 % Rabatt, ganzjährig einlösbar (15 % während Vorverkauf); gültig auf Saison- und Jahreskarten (Bergbahn sowie Bahn-Bad-Kombi)
- Bogn Engiadina Scuol: 15 % Rabatt, ganzjährig einlösbar; gültig auf Saison- und Jahreskarten (Bäder- und Saunalandschaft inkl. Trü und Quadras oder Bäder- und Saunalandschaft inkl. Trü, Quadras und Römisch-Irisch oder Römisch-Irisch)
- Der Botschafter-Pass ist zugleich Ihre Gästekarte. Sie erhalten Vorzugspreise auf zahlreiche Ferientipps

Informationsfluss und Austausch

- Regelmässige Newsletter mit aktuellen und relevanten Informationen rund um das Angebot sowie spezifischen Mitteilungen für Zweitwohneigentümer (z. B. Termin Infoanlass etc.).
- Durchführung von exklusiven Anlässen für Zweitwohnungs-Botschafter, um den persönlichen Kontakt und Austausch mit den lokalen Akteuren zu ermöglichen und zu pflegen.

Touristische Informationen



Corona-Pandemie

- Corona hat auch den Tourismus im Unterengadin stark geprägt und gefordert. Auf den Lockdown im Frühling folgte glücklicherweise ein sehr starker Sommer und Herbst mit vielen neuen Gästen.
- Aktuell bereiten sich die Betriebe auf die Wintersaison vor. Hierbei steht – neben dem schönen touristischen Erlebnis – der Schutz von Gästen und Mitarbeitenden im Zentrum. Wir hoffen, dass die Lage so weit unter Kontrolle bleibt, dass Winterferien (mit Schutzkonzept) nichts im Wege steht.

www.engadin.app – Ihr neuer digitaler Reisebegleiter

- Im Browser www.engadin.app öffnen (kann auf dem Smartphone als Icon gespeichert werden)
- Aktuelle Zustandsmeldungen zu Wegen, Pisten, Loipen, Strassen etc.
- Digitaler Routenplaner
- Online-Veranstaltungskalender
- Inspirationen

Pendicularas Scuol SA - Bergbahnen Scuol AG

Saison 2020/21



Raus und Rauf !

Der Winter 2020/21 kommt bestimmt!

Auch wenn die Situation noch viele Ungewissheiten mit sich bringt, gehen wir von einem möglichst normalen Betrieb aus und bereiten uns dementsprechend vor.

Wir sind überzeugt, in der aktuellen Situation mit unserer Infrastruktur beste Voraussetzungen zu haben, um den Gästen Wintergenuss bieten zu können.

Neuerungen Winter 2020/21

- Erneuerungen und Erweiterungen der Beschneiungsanlagen im Bereich Clünas und Jonvrai
- Aufbau und Inbetriebnahme eines eigenen Web-Shops für bequemen Ticketbezug von zu Hause

Auszug Schutzkonzept COVID-19 (Stand 04.11.20)

- Maskenpflicht für alle Anlagen und in Wartebereichen
- Regelmässige Desinfektion der Gondeln
- Zusätzliche Plätze und Angebote sowie Leitsysteme in den Gastronomiebetrieben
- Kassen am Freitag + Samstag bis 19.00 Uhr offen
- Webshop um Ansammlungen zu vermeiden
- Interne Konzepte um Gäste und Mitarbeiter zu schützen

Ausblick - Zukünftige Projekte

- Um- und Neubau des Betriebs- und Restaurantgebäudes auf Motta Naluns
- Ersatz der Skilifte Champatsch
- Lawinenschutz für Pisten und Winterwanderwege
- Erneuerung der Beschneigung Schlivera-Scuol
- Nachhaltigkeit im Betrieb fördern
- Sommerangebote stärken und ausbauen

Informationen Bogn Engiadina Scuol

Claudio Duschletta, Direktor

- Bäder- und Saunalandschaft
- Römisch-Irisch
- Physiotherapie und Wellness
- Fitness
- Schutzkonzept COVID-19

Bäderlandschaft

- 6 Becken mit Mineralwasser
- 1 Becken mit Salzwasser (Solebad)
- 1 Dampfbad
- Whirlpoolbecken / -Liegen
- Warm-/Kaltwasserbecken
- Aussenbecken mit Panorama-Aussicht
- Solarium-Liegewiese
- Ruheräume
- Verpflegungsmöglichkeit



Saunalandschaft

Innen

- Sauna 95 °C, Sauna 60 °C, Dampfbad
- Tauchbecken
- Duschgrotte
- Wandelgang mit Mineralwasser Sotsass / Vi
- Ruhezone

Aussen

- Sauna 90 °C, Sauna 85 °C
- Kaltwasserbecken
- Ruhehaus mit Panoramablick



Römisch-Irisch

- Saunadurchgang, Massage
- Dampfbäder, Becken mit Mineralwasser
- Creme-Station
- Panorama-Ruheraum
- Dauer bis 3½ Std.
- Reservation online oder telefonisch unerlässlich
- Einlass alle 20 Minuten für 2 Personen
- Nacktbereich, ab 16 Jahren



Physiotherapie und Wellness

- Physiotherapie
(Bewegung, Gymnastik, Wassertherapie)
- Wellness
(Massagen, verschiedene Wellness-Anwendungen)



Fitness

- Neues Fitness-Center ORIGYM
- Kombi-Angebote Fitness & Wellness
- Vielfältiges Angebot: Personal Fitness, Workouts, Classes
- Informationen unter www.origym.ch



Aktuelles Schutzkonzept COVID-19

- Maximale Belegung: 130 Personen gleichzeitig in der Anlage (Stand 04.11.2020)
- Maskenpflicht von den Eingängen bis zu den Garderoben
- Einhaltung Abstandsregeln (1.5 m) in der Bäder- & Saunalandschaft
- Anzeige aktuelle Auslastung unter www.bognengiadina.ch

Sämtliche Informationen aktuell unter www.bognengiadina.ch

Ich freue mich sehr, Sie in unserem Bogn Engiadina begrüßen zu dürfen!



Die Interessengemeinschaft für Zweitwohnungseigentümer in Scuol.

Sind Sie Mitglied?

Informationen auf www.zwet-scuol.ch oder persönlich unter info@zwet-scuol.ch

Zweitwohnungseigentümer

Ausgangslage:

- Zweitwohnungseigentümer werden in vielen touristischen Regionen gern gesehen
- Es gibt auch Regionen, in denen die Zweitwohnungseigentümer als reiche Profiteure betrachtet werden, die man heranziehen kann, wenn in der Gemeinde oder für die touristische Infrastruktur Geld benötigt wird
- In Scuol haben wir eine bessere Situation und eine erfolgreiche Partnerschaft mit den Gemeindebehörden und touristischen Organisationen und Anbietern
- Wir setzen alles daran, dass das so bleibt und pflegen deshalb einen intensiven Austausch

Die Interessengemeinschaft

Vor 4 Jahren gegründet und:

- Über 220 Mitglieder
- Etablierter Ansprechpartner gegenüber Gemeindebehörden und Tourismusorganisationen
- Mitgestaltung des Tourismusangebots
- Zusammen mit Gemeinde, Tourismusorganisation und Anbietern ein Botschafterkonzept realisiert
- Vergünstigungen auf verschiedene Tourismusangebote erwirkt
- Regionale und überregionale Vernetzung mit anderen Organisationen
- Einflussnahme bei politischen Prozessen mit Auswirkungen auf Zweitwohnungseigentümer

Aktuell

Woran wir arbeiten:

- Förderung der Zusammenarbeit mit Gemeinde, Tourismusorganisationen und touristischen Leistungsträgern
- Einsatz für touristische Leistungen, die den Wünschen unserer Mitglieder entsprechen
- Informationen über die durch Zweitwohnungseigentümer generierte Wertschöpfung in der Region Scuol
- Gewinnung von Transparenz über die Verwendung der von Zweitwohnungseigentümern geleisteten Steuern, Gebühren und Abgaben
- Unterstützung von Projekten im Interesse einer positiven Wahrnehmung von Zweitwohnungseigentümern in der einheimischen Bevölkerung

Corona-Situation

Gemeinsam gegen das Corona-Virus:

- Die Pandemie betrifft uns alle
- Wir halten uns ebenfalls an die gültigen Massnahmen und Empfehlungen
- Wir beanspruchen weiterhin unsere Eigentumsrechte – im gleichen Masse wie Einheimische
- Wir erwarten Verständnis und Respekt für unsere Anwesenheit
- Auf Anordnungen seitens der Behörden sowie auf Reisebeschränkungen haben wir keinen Einfluss
- Nur gemeinsam machen wir das Beste aus der Situation

Wie weiter

Was können Sie tun:

- Werden Sie Mitglied und dokumentieren Sie Ihr Interesse an den Zielen der Zweitwohnungseigentümer – „Zweitheimische sind dabei“!
- Mitgliederbeitrag CHF 50.– pro Mitgliedschaft und Jahr
- Werben Sie weitere Mitglieder für die IG ZWET SCUOL
- Kommunizieren Sie uns Ihre Anliegen
- Melden Sie sich für Projekte oder die Mitarbeit im Vorstand

Herzlichen Dank und bleiben Sie gesund!