

ORIENTIERUNGSVERSAMMLUNG VOM 2. AUGUST 2019

Zweitwohnungsbesitzer



GESAMTÜBERSICHT



- ▶ Gemeinde Scuol – Christian Fanzun und Niculin Meyer
- ▶ TESSVM – Martina Stadler
- ▶ Bergbahnen – Andri Poo
- ▶ Fragen – 10 Minuten
- ▶ Apéro

THEMEN-ÜBERSICHT GEMEINDE



- ▶ Allgemeines
 - ▶ Rechnungsablage 2018
 - ▶ Verwendung Gästetaxen
 - ▶ Infrastruktur
 - ▶ Schneeschmelze
 - ▶ WEKO
 - ▶ Antennen 5G
 - ▶ Projekte
 - ▶ Trü
 - ▶ Hotels

THEMEN-ÜBERSICHT GEMEINDE



- ▶ ESTAG & WiFö
 - ▶ Vorstellung Niculin Meyer
 - ▶ Organisation & Aufgaben ESTAG
 - ▶ Kooperationsbeispiele
 - ▶ IG Parahotellerie
 - ▶ IG ZWET

RECHNUNGSABLAGE 2018



Cumün da Scuol

Rendaquint 2018



La radunanza da rendaquint ha lö lündeschdi als 24 gün 2019.
Invid detagliä: pagina 3

FINANZIERUNG



	Rechnung 2018	Rechnung 2017
Ergebnis der Erfolgsrechnung	1'129'797	413'625
Abschreibung Verwaltungsvermögen	2'892'849	5'993'453
Abschreibungen Investitionsbeiträge	1'271'950	376'921
Verwaltungsvermögen		
Wertberichtigung Beteiligungen	2'520'039	76'077
Verwaltungsvermögen		
Einlagen in Fonds und Spezialfinanzierungen	388'259	531'191
Entnahmen aus Fonds und Spezialfinanzierungen	-58'656	-175'347
Einlagen in das Eigenkapital	23'378	11'704
Entnahmen aus Eigenkapital	-240'824	-26'209
Eigenfinanzierung	7'926'792	7'201'415
Investitionen netto Verwaltungsvermögen	-7'848'032	-8'016'216
Überschuss Finanzierung	78'760	-814'801

GELDFLUSSRECHNUNG (CASHFLOW)



	Rechnung 2018	Rechnung 2017
+ Geldfluss aus operativer Tätigkeit	7'627'730	6'168'392
- Geldfluss aus Investitions- und Anlagentätigkeit	7'535'617	7'959'048
- Geldfluss aus Finanzierungstätigkeit	570'800	2'430'800
Total Geldfluss = Veränderung Fonds Geld	-478'687	-4'221'456

VERWENDUNG GÄSTETAXEN



Logiernächtestatistik fusionierte Gemeinde Scuol

Winter

FEWO	HOTEL	LAGER	CAMPING	TOTAL LN
182'755	113'864	13'498	4'029	314'146

Sommer

FEWO	HOTEL	LAGER	CAMPING	TOTAL LN
87'991	127'908	23'010	22'342	261'251

Total Winter-Sommer

FEWO	HOTEL	LAGER	CAMPING	TOTAL LN
270'746	241'772	36'508	26'371	575'397

VERWENDUNG GÄSTETAXEN



Verwendung (grössere Ausgaben)	Ausgaben
Bus locals	600'000
Chastè da Tarasp	200'000
Bogn Engiadina	1'850'000
Gurlaina SA	135'000
Wanderwege, Blumen, Toiletten, Weihnachtsbeleuchtung, etc.	260'000
Defizit Freibad Trü	460'000
Loipen	180'000
Snowboard Weltcup	36'000
Nevin Galmarini	16'000
Bike-Marathon	75'000
TESSVM	1'816'000

VERWENDUNG GÄSTETAXEN



Übersicht	Ausgaben	Einnahmen
Einnahmen Gästetaxen		2'240'000
Einnahmen Tourismustaxen		700'000
Ausgaben total ca.	6'000'000	
TOTAL	6'000'000	2'940'000
Defizit		3'060'000

INFRASTRUKTUR



SCHNEESCHMELZE



Camping Sur En

SCHNEESCHMELZE



Brücke Sur En

SCHNEESCHMELZE



Guarda



SCHNEESCHMELZE



Plan Furmian Ftan

SCHNEESCHMELZE



Aual Grond Ftan

SCHNEESCHMELZE



Brücke Loipe Scuol

SCHNEESCHMELZE



Bewässerung Sent

SCHNEESCHMELZE



S-charl



SCHNEESCHMELZE



Uina

SCHNEESCHMELZE



Strasse Sur En - Pradella



WEKO / MEDIENMITTEILUNG BAUKARTELL

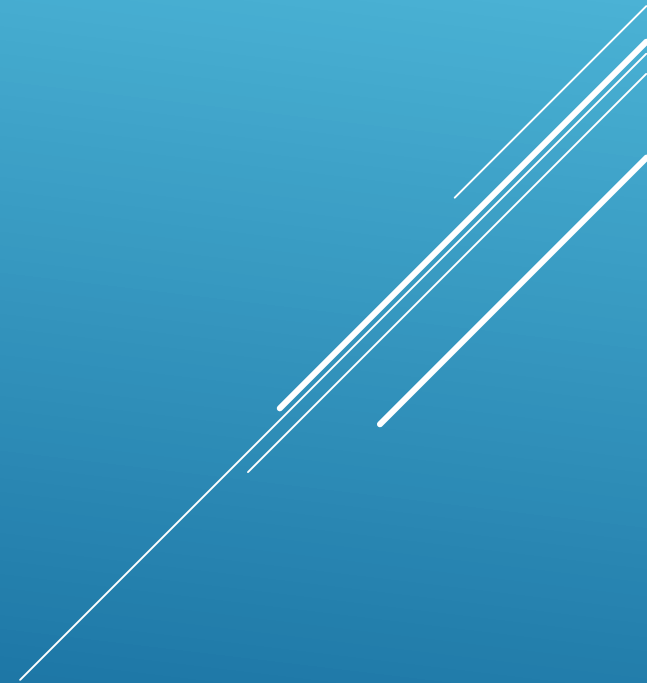


- ▶ Orientierung aktueller Stand bezüglich Gemeinden und andere Institutionen
- ▶ Rechte gesichert, Möglichkeiten abgeklärt
- ▶ Keine Toleranz bei Baukartellen
- ▶ Notwendigkeit zur Aufklärung
- ▶ Basis für die Zukunft

ANTENNEN 5G



(Bild: Kerem S. Maurer)



PROJEKTE



- ▶ Anlage Trü
- ▶ Hotel Palace Scuol
- ▶ Hotel Schweizerhof Vulperaß

ESTAG, NICULIN MEYER

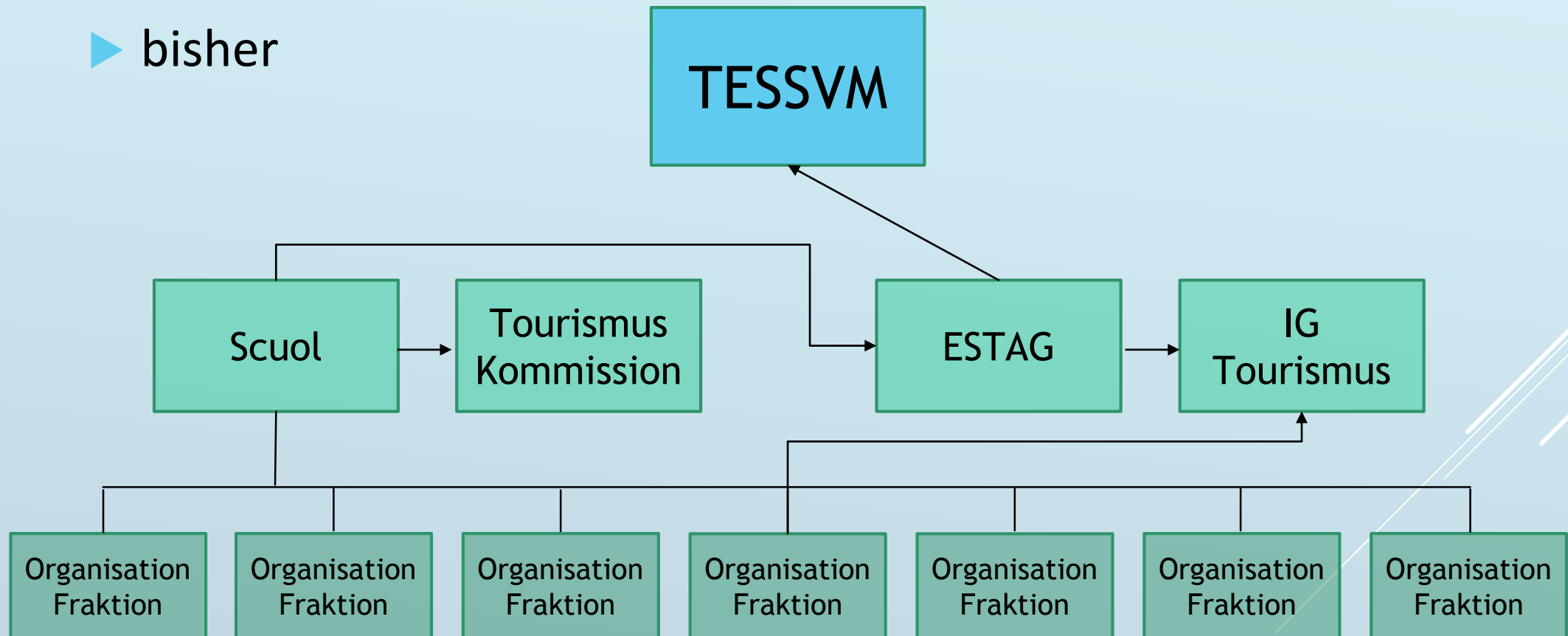


- ▶ Tourismusförderung Scuol
 - ▶ Schlagkraft der Gremien
 - ▶ wirkungsorientierte Angebotsentwicklung
 - ▶ Mitwirkung aller Dialoggruppen

SCHLAGKRÄFTIGERE STRUKTUREN



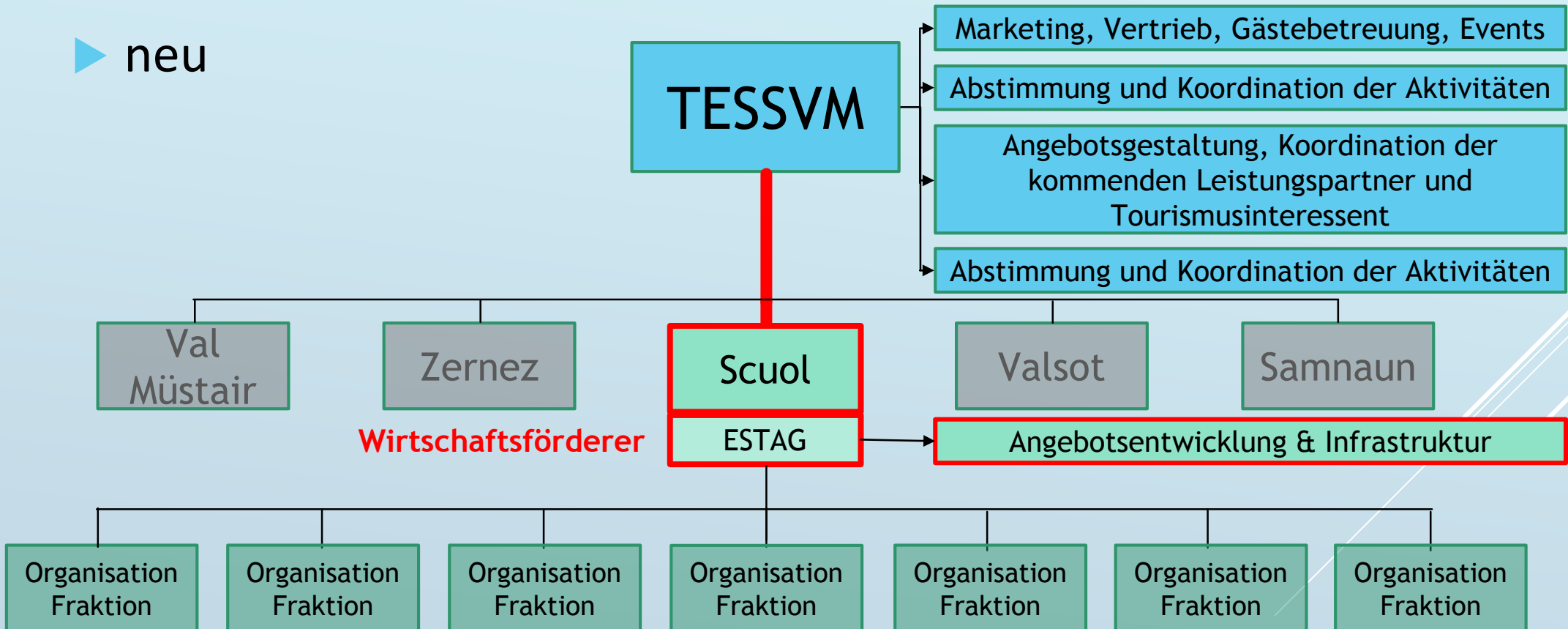
► bisher



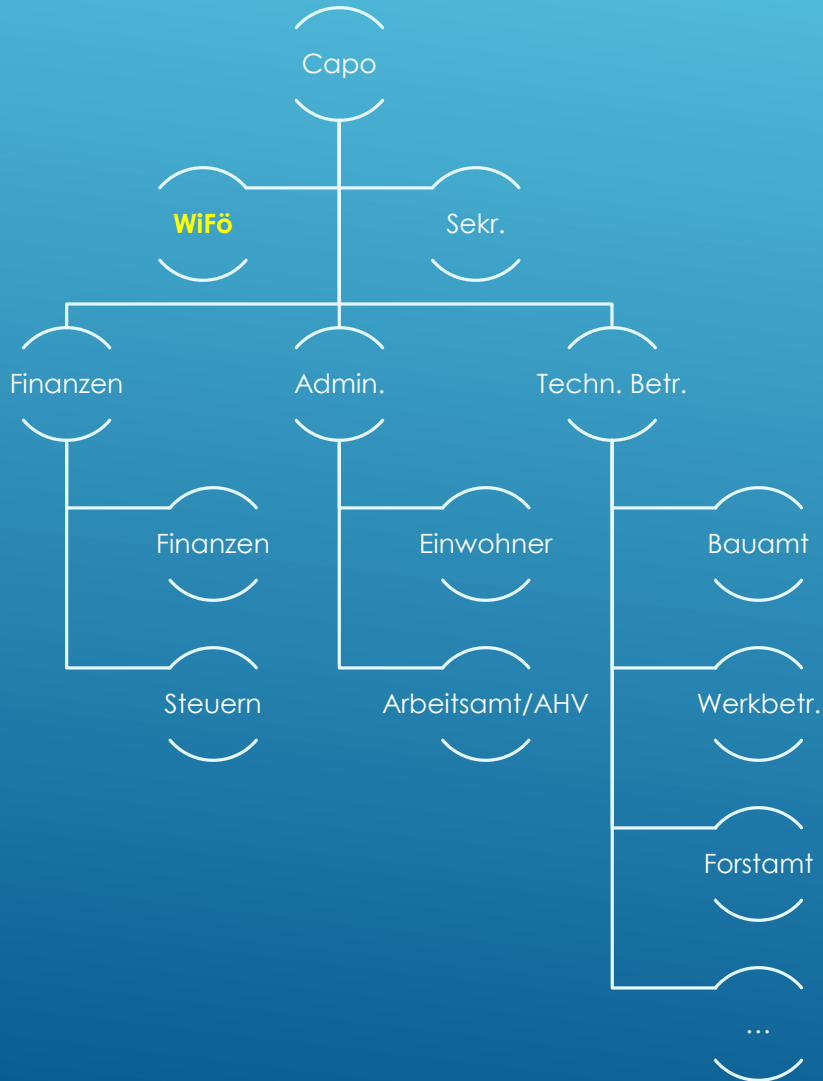
SCHLAGKRÄFTIGERE STRUKTUREN



► neu



ORGANISATORISCHE EINBETTUNG



Wirtschaftsförderung der Gemeinde Scuol – N. Meyer (100 %)

Tourismus(70%)

Wirtschaft
(30%)

GF ESTAG

Agenda 2030 (mit Tourismusfokus)

Tour. Angebotsentwicklung

- Touristische Infrastruktur
- Touristische Suprastruktur
- Basisinfrastruktur
- Erlebnisse und Events
- Identität, Kultur, Geschichte
- Landschaft und Natur

Strukturen, Organisationales

(global und fraktional)

div. Touristische Projekte (alleinstehend)

Agenda 2030

(wenig tour.

Relevanz)

- Handel und
Gewerbe

- Standort-
förderung

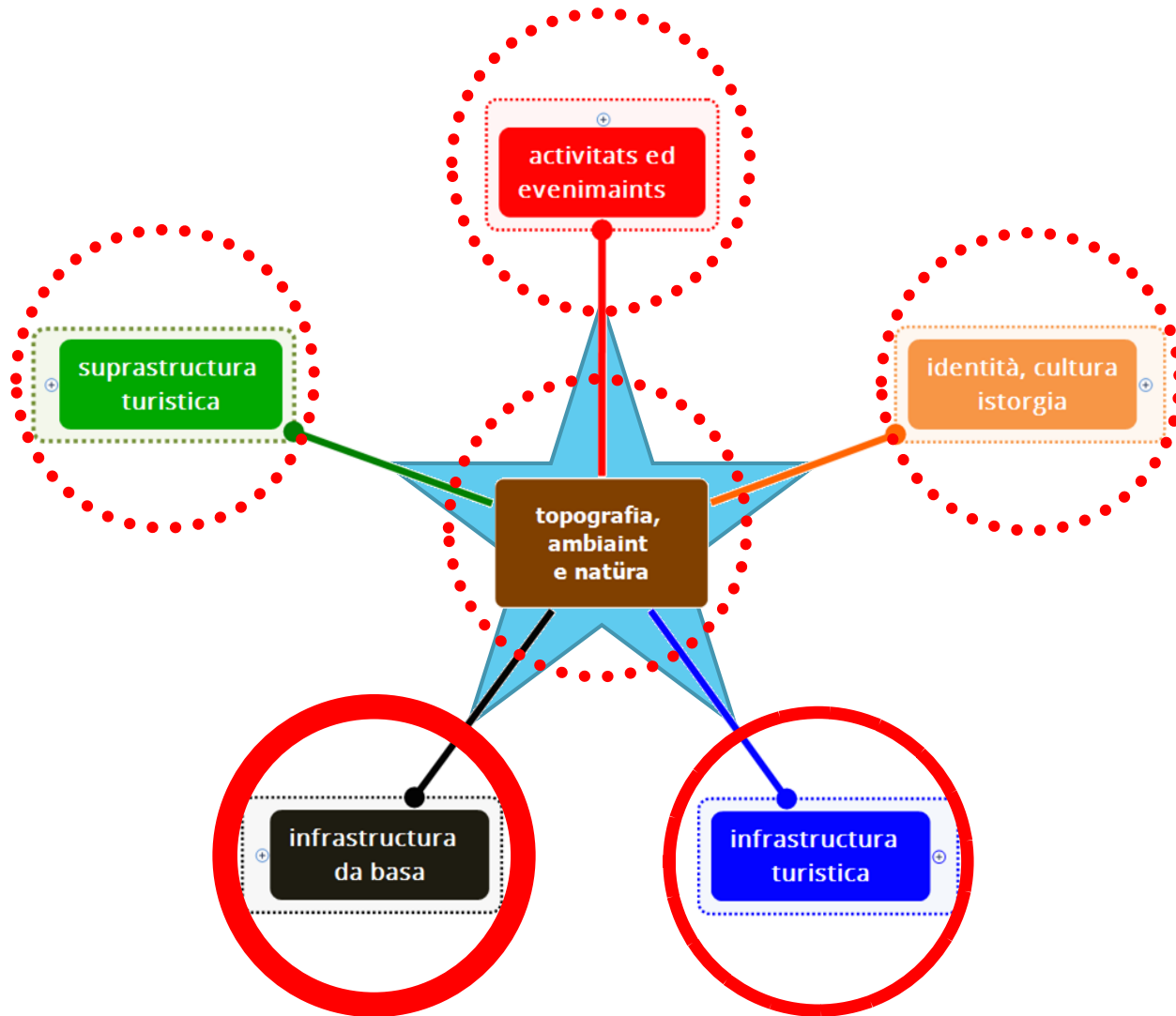
- Energie &
Digitalisierung

Diverse

Projekte

(Wirtschaft)

Tourismusverantwortung



- **Gemeinde**
- Hoteliers/Vermieter
- Restaurant
- Vereine
- Privatfirmen
- DMO/Gäste-Information
- Bäder, Bergbahnen, Lifte
- ÖV & Transportunternehmen
- Einheimische
- ZWET (Verein)
- Gemeinde
- Andere Gäste
- und viele mehr...

EIN STÜRMER ALLEIN GEWINNT KEIN SPIEL – UND DER TRAINER SCHIESST KEINE TORE!



Tourismus als Gemeinschaftsaufgabe heisst

- mitsprechen
- mitgestalten
- mitarbeiten
- mitwirken

-> Initiative, Arbeitsgruppen, delegierte in Gremien,
aber auch: Engagement, Kooperation und Ressourcen

Z.B. 1: IG PARAHOTELLERIE UNTERENGADIN



Gründungsversammlung
vom 27.06.2019



- Donna Minar
- Martina Hänzi

www.parahotellerie-unterengadin.ch

Z.B. 2: IG ZWET SCUOL



- Austausch mit Gemeinde und Tourismuspartnern
- Botschafterausweise und Zweitheimischenpreise
- Mitsprache und dir. Einfluss Tour. Strategie Scuol

Heinz Zürcher, Präsident – www.zwet-scuol.ch



▶ Es folgt die Präsentation der TESSVM



▶ Es folgt die Präsentation der Bergbahnen Scuol SA

FRAGEN ?



APÉRO



Herzlichen Dank
für Ihren Besuch!