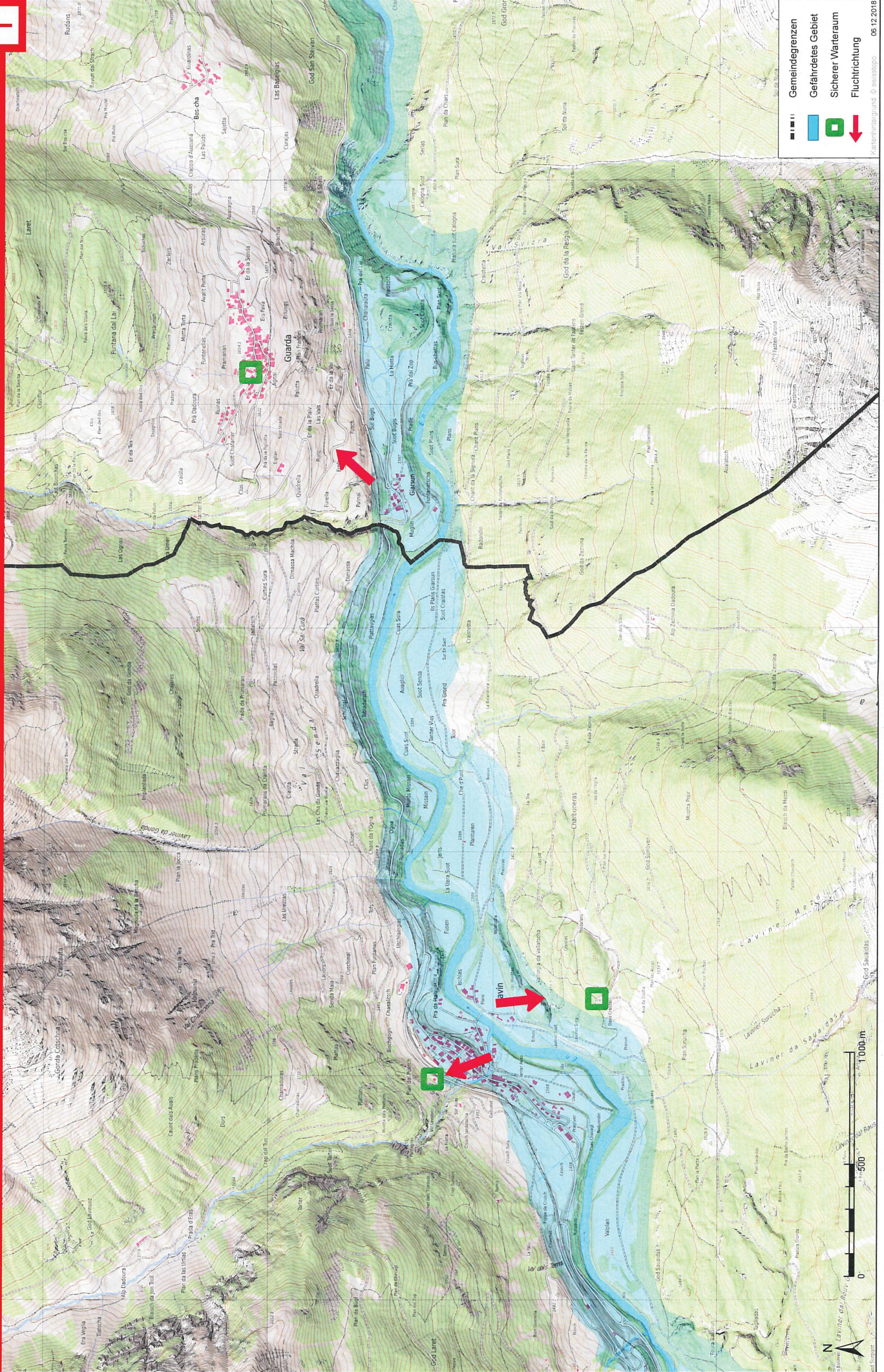


Gefährdetes Gebiet / Fluchtplan bei Wasseralarm





Scuol (Guarda), Zernez (Lavin)

WASSERALARM
unterbrochener tiefer Ton

Verhalten: Gefährdetes Gebiet sofort verlassen



Gemeindegrenzen
 Gefährdetes Gebiet
 Sicherer Warteraum
 Fluchttrichtung

 Gemeindegrenzen
 Gefährdetes Gebiet
 Sicherer Warteraum
 Fluchttrichtung

Kartenherkunft: swissstopp 05.12.2018



Amt für Militär und Zivilschutz
 Uffizi da militar e da protecziun civila
 Ufficio del militare e della protezione civile

ALLGEMEINER ALARM



Regelmässig auf- und absteigender Ton,
 Dauer: 1 Minute, innert 5 Minuten 1x wiederholt

> **Radio hören!**

WASSERALARM



12 tiefe Töne je 20 Sekunden im Abstand von
 10 Sekunden

> **Gefährdetes Gebiet sofort verlassen!**

- > Bewahren Sie Ruhe!
- > Verlassen Sie sofort Ihre Wohnung und suchen Sie die nächstgelegene Anhöhe bzw. den nächstgelegenen **sicheren Warteraum** auf!
- > Durchqueren Sie keine Überflutungszonen, weder zu Fuss noch im Fahrzeug!

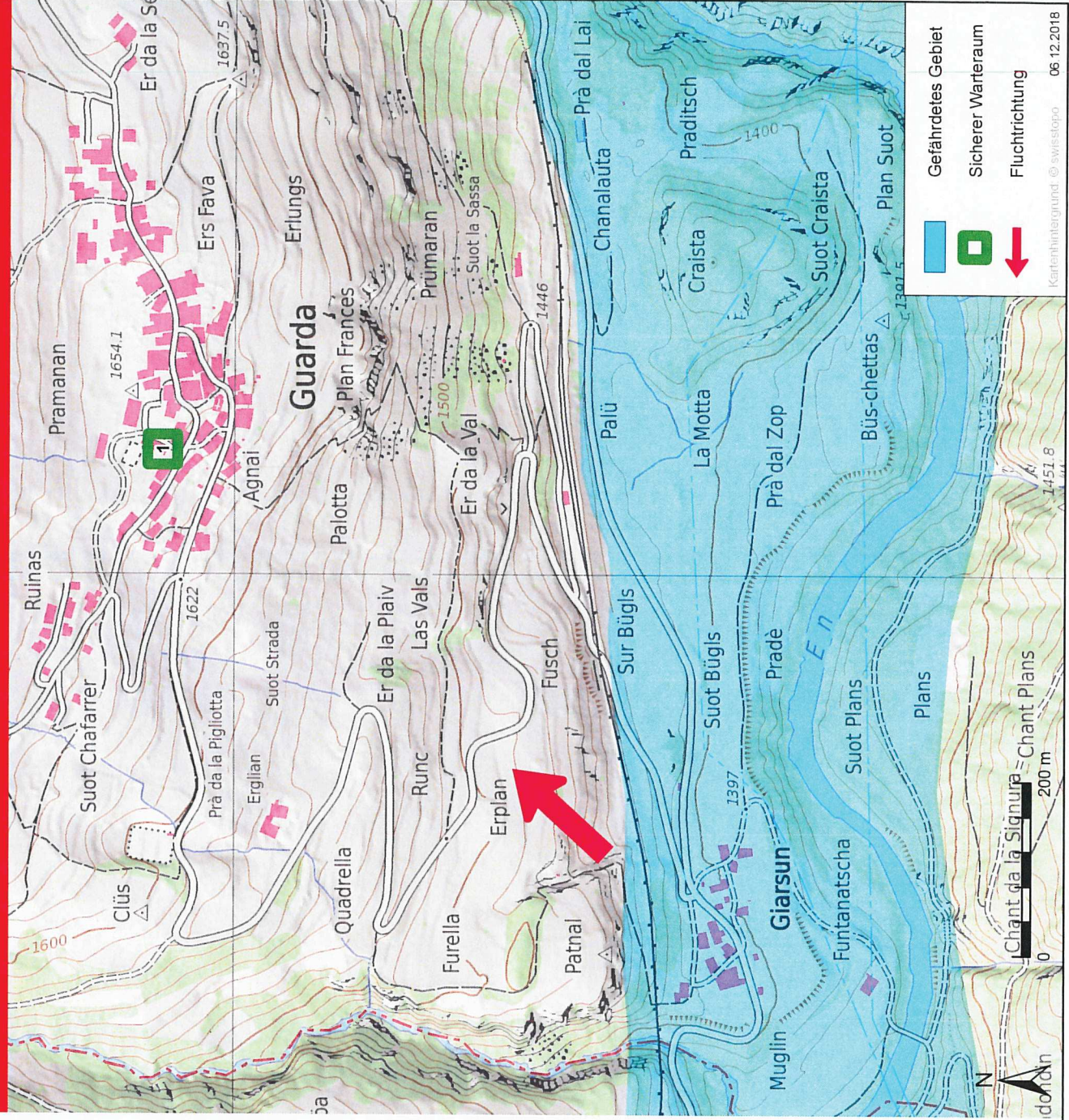
SICHERE WARTERÄUME



1 Schulhaus
 Guarda

Fluchtplan bei Wasseralarm

Guarda (Gemeinde Scuol)

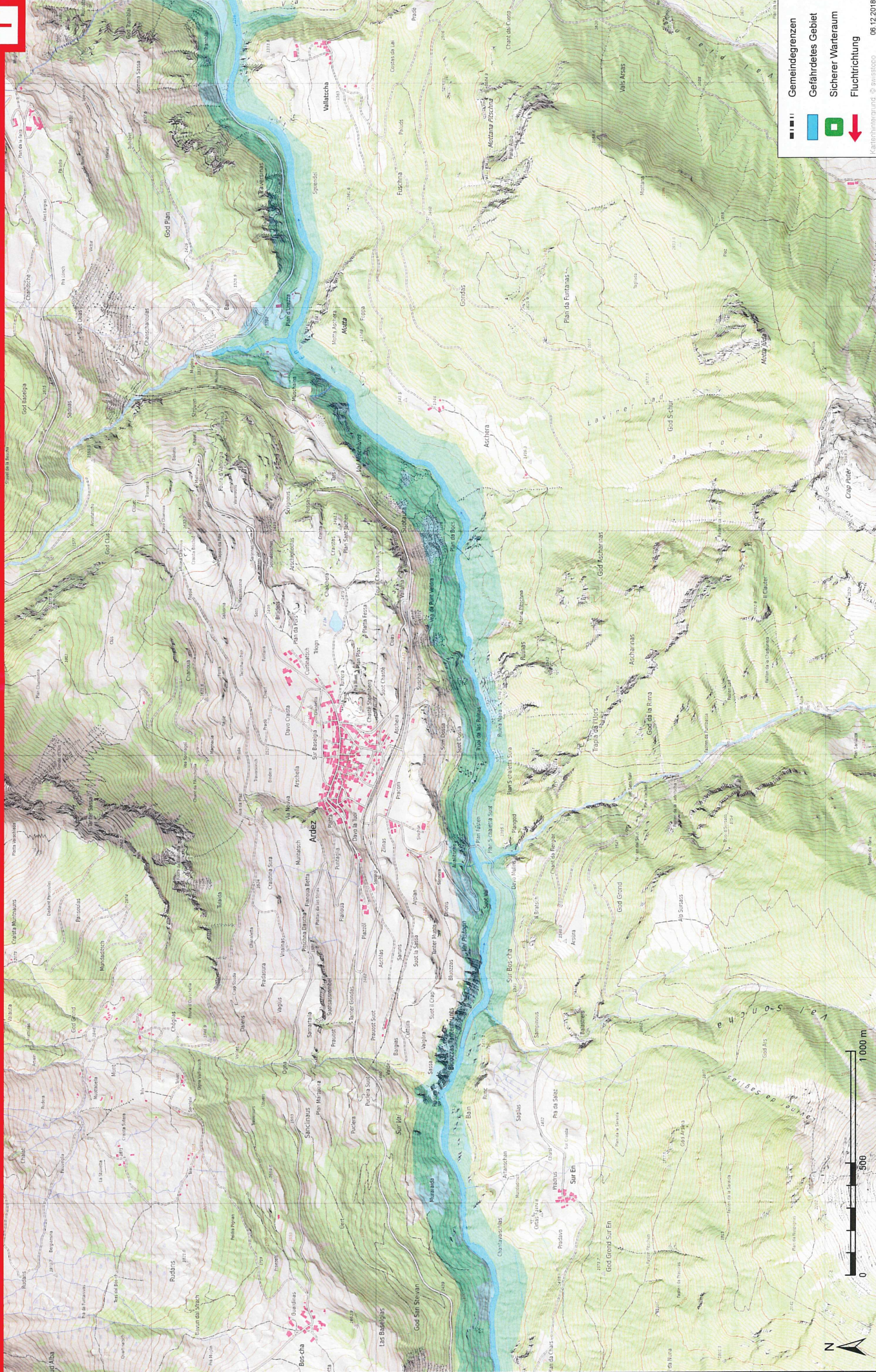


Gefährdetes Gebiet / Fluchtplan bei Wasseralarm

Scuol (Ardez)

WASSERALARM
unterbrochener tiefer Ton

Verhalten: Gefährdetes Gebiet sofort verlassen



Legend:

- Gemeindegrenzen
- Gefährdetes Gebiet
- Sicherer Warteraum
- ↓ Fluchttrichtung

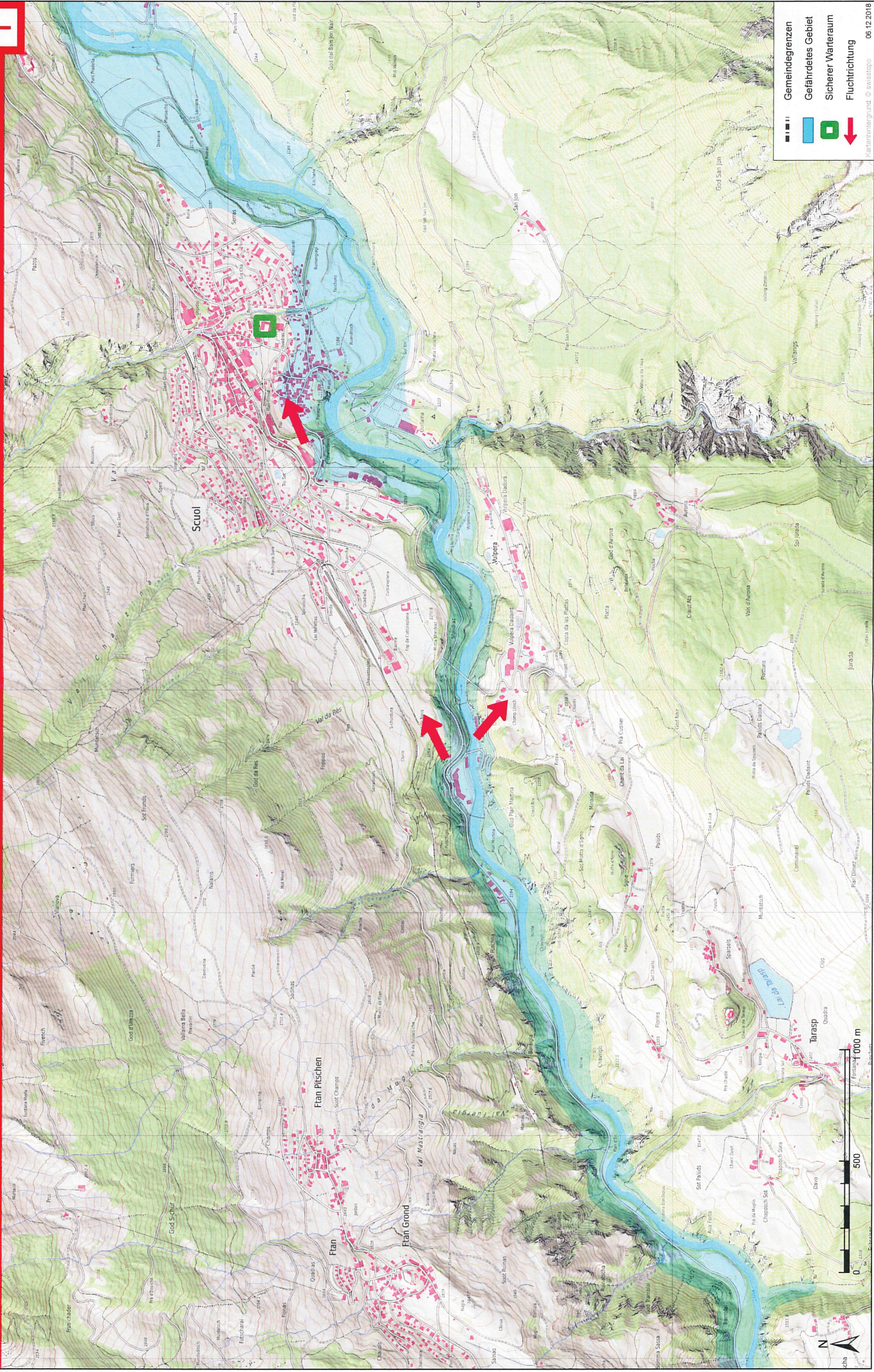
Kartenhingrund © swisstopo 06.12.2018

Gefährdetes Gebiet / Fluchtplan bei Wasseralarm

Scuol (Mitte)

WASSERALARM
unterbrochener tiefer Ton

Verhalten: Gefährdetes Gebiet sofort verlassen



Legend:

- Gemeindegrenzen (dashed line)
- Gefährdetes Gebiet (red shaded area)
- Sicherer Warteort (blue shaded area)
- Fluchttrichtung (red arrow)

Cartography: swisstopo 06.12.2018



Amt für Militär und Zivilschutz
 Uffizi da militar e da protecziun civila
 Ufficio del militare e della protezione civile

ALLGEMEINER ALARM



Regelmässig auf- und absteigender Ton,
 Dauer: 1 Minute, innert 5 Minuten 1x wiederholt
 > **Radio hören!**

WASSERALARM



- 12 tiefe Töne je 20 Sekunden im Abstand von 10 Sekunden
- > **Gefährdetes Gebiet sofort verlassen!**
- > Bewahren Sie Ruhe!
- > Verlassen Sie sofort Ihre Wohnung und suchen Sie die nächstgelegene Anhöhe bzw. den nächstgelegenen **sicheren Warteraum** auf!
- > Durchqueren Sie keine Überflutungszonen, weder zu Fuss noch im Fahrzeug!

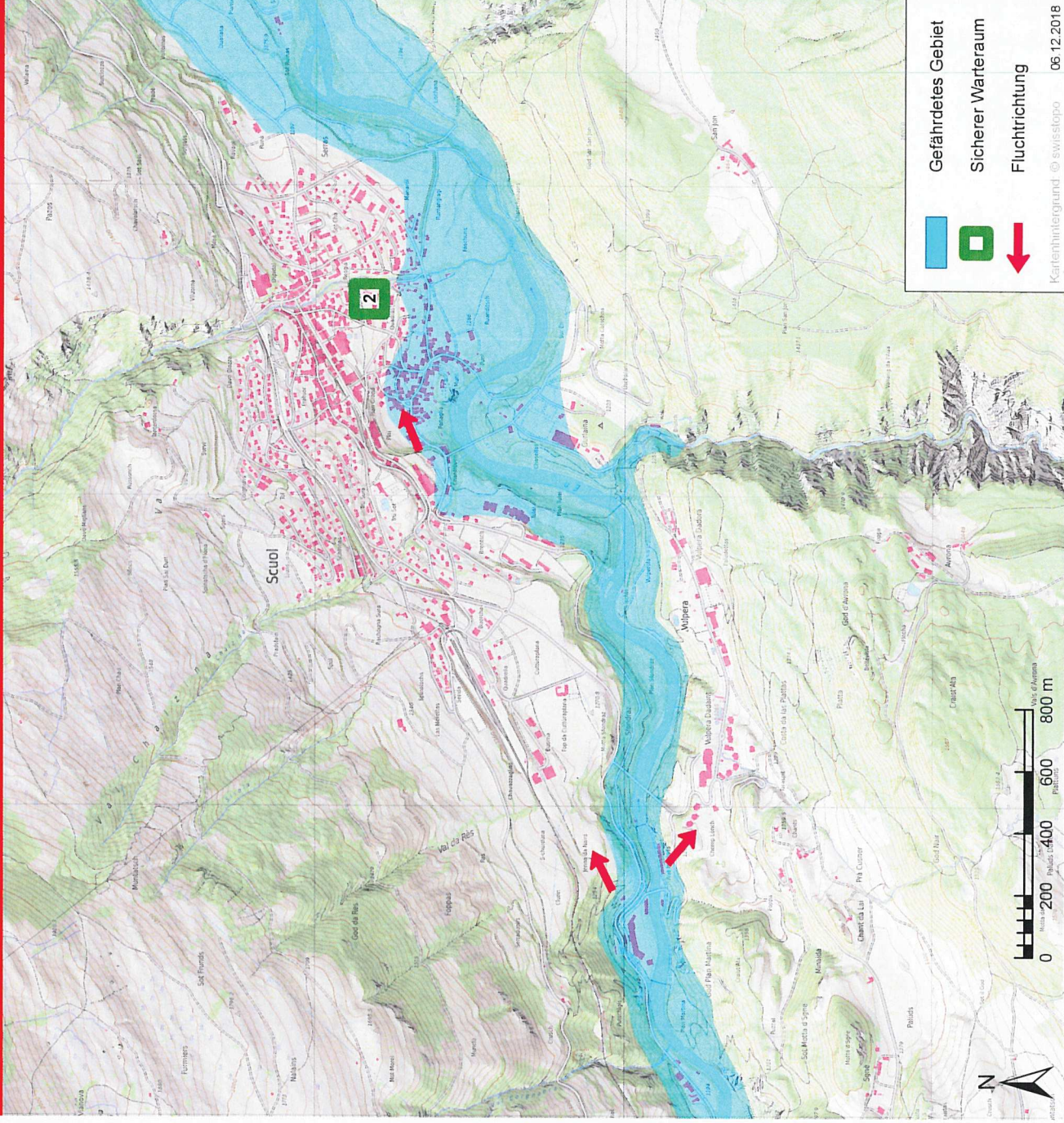
SICHERE WARTERÄUME



2 Schulhaus
 Scuol

Fluchtplan bei Wasseralarm

Scuol (Gemeinde Scuol)





Amt für Militär und Zivilschutz
 Uffizi da militar e da protecziun civila
 Ufficio del militare e della protezione civile

ALLGEMEINER ALARM



Regelmässig auf- und absteigender Ton,
 Dauer: 1 Minute, innert 5 Minuten 1x wiederholt

> **Radio hören!**

WASSERALARM



12 tiefe Töne je 20 Sekunden im Abstand von
 10 Sekunden

> **Gefährdetes Gebiet sofort verlassen!**

- > Bewahren Sie Ruhe!
- > Verlassen Sie sofort Ihre Wohnung und suchen Sie die nächstgelegene Anhöhe bzw. den nächstgelegenen **sicheren Warteraum** auf!
- > Durchqueren Sie keine Überflutungszonen, weder zu Fuss noch im Fahrzeug!

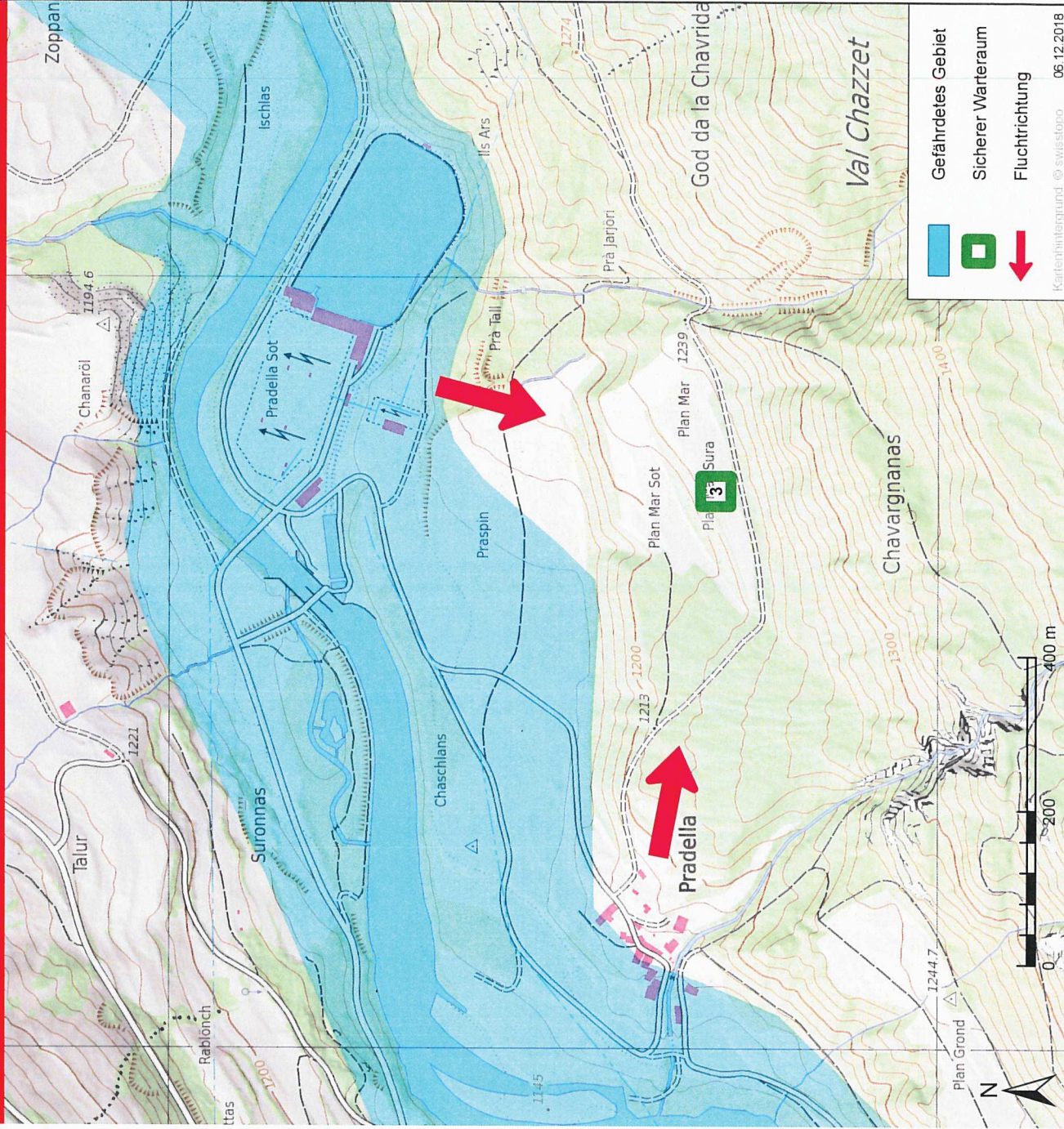
SICHERE WARTERÄUME

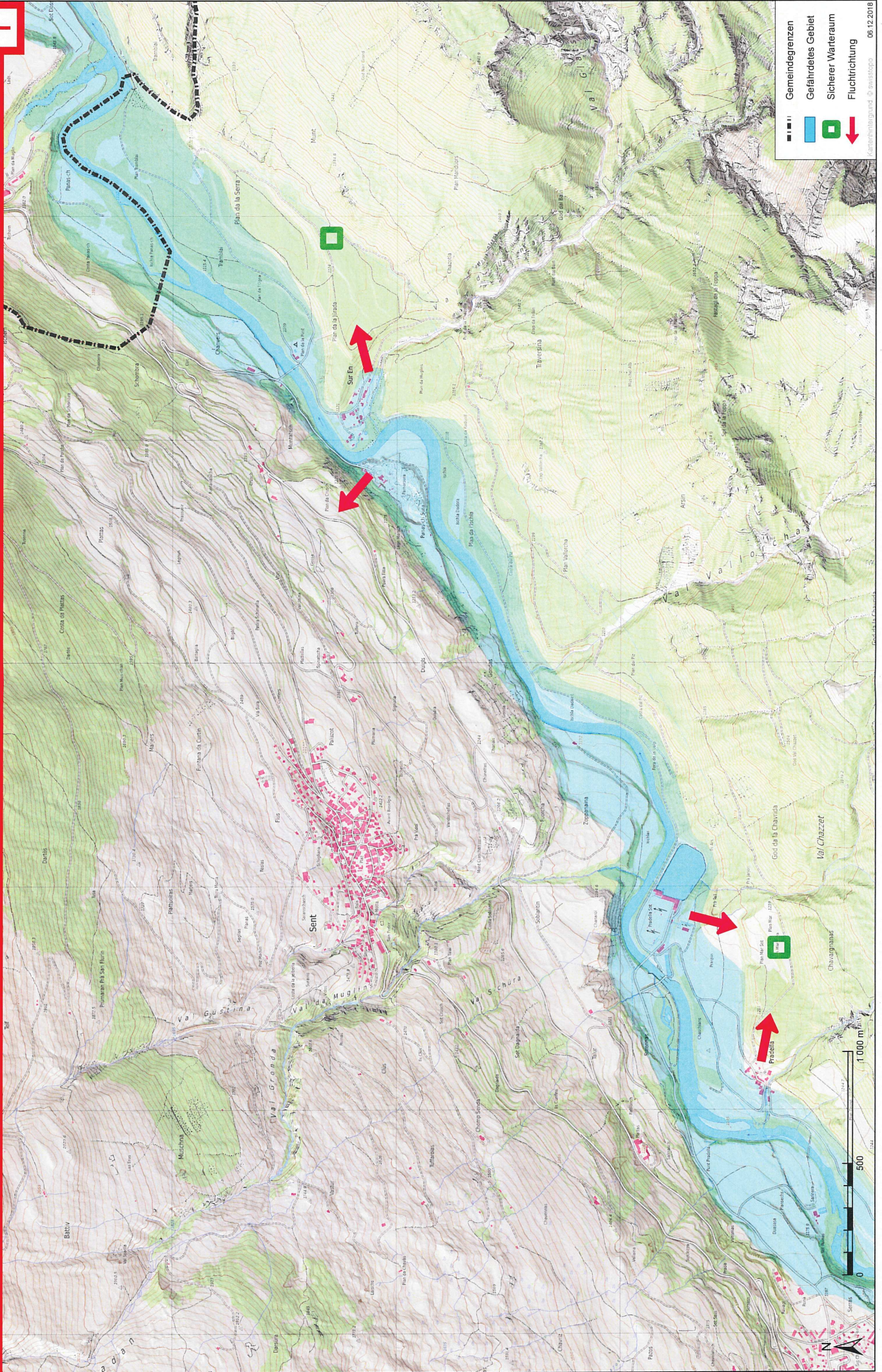


3 Plan Mar
 Pradella

Fluchtplan bei Wasseralarm

Pardella (Gemeinde Scuol)







Amt für Militär und Zivilschutz
 Uffizi da militar e da protecziun civila
 Ufficio del militare e della protezione civile

ALLGEMEINER ALARM



Regelmässig auf- und absteigender Ton,
 Dauer: 1 Minute, innert 5 Minuten 1x wiederholt

> **Radio hören!**

WASSERALARM



12 tiefe Töne je 20 Sekunden im Abstand von
 10 Sekunden

> **Gefährdetes Gebiet sofort verlassen!**

- > Bewahren Sie Ruhe!
- > Verlassen Sie sofort Ihre Wohnung und suchen Sie die nächstgelegene Anhöhe bzw. den nächstgelegenen **sicheren Warteraum** auf!
- > Durchqueren Sie keine Überflutungszonen, weder zu Fuss noch im Fahrzeug!

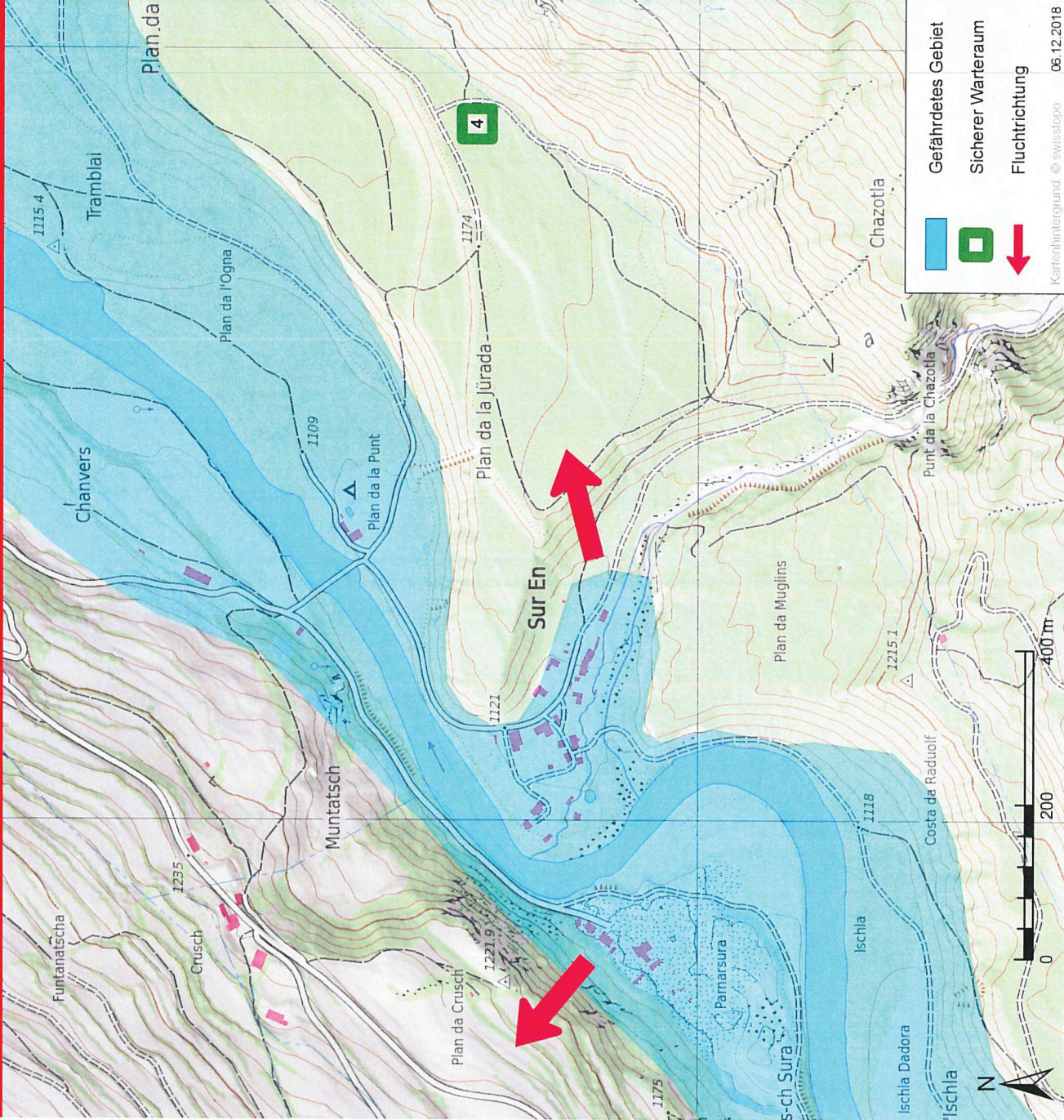
SICHERE WARTERÄUME



4 Plan da la Jürada
 Sur En

Fluchtplan bei Wasseralarm

Sur En (Gemeinde Scuol)



	Gefährdetes Gebiet
	Sicherer Warteraum
	Fluchtrichtung