

Scuol - Ftan: Sperre via Mot Morel

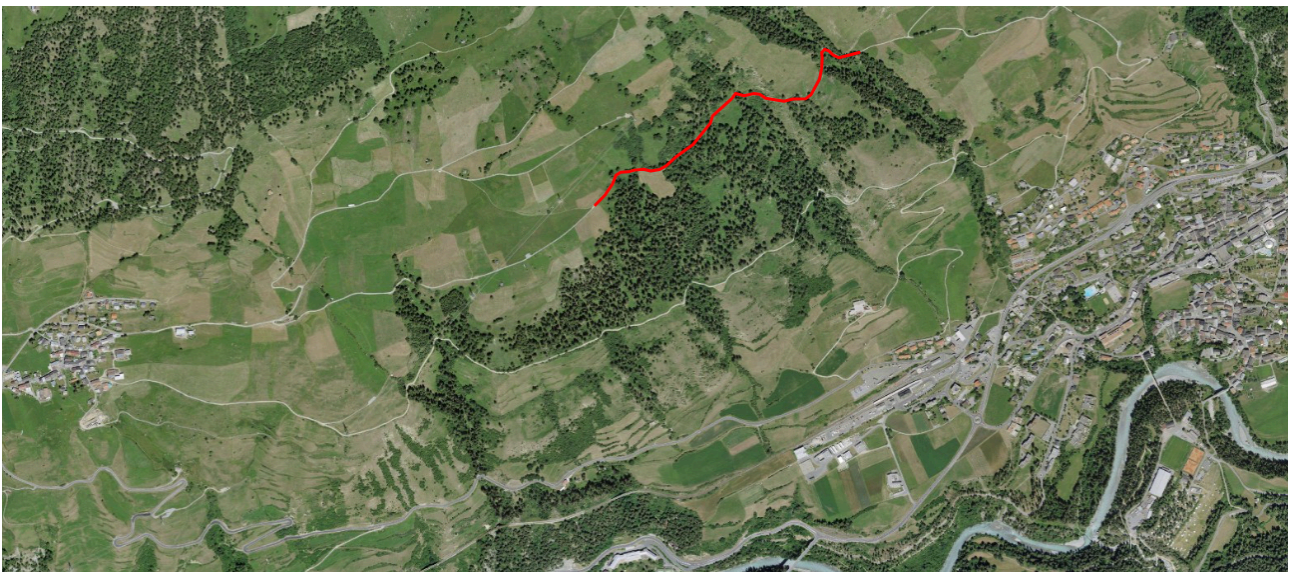
Vom 26. Mai bis 31. Juli 2026.



Infolge Holzschlags ist der markierte Strassenabschnitt vom 26. Mai bis 31. Juli 2026 für den motorisierten Verkehr gesperrt.

Für Fussgänger ist der Weg gut zugänglich.

Die Durchfahrt für Fahrräder ist möglich, aber sehr schwierig, eventuell muss das Fahrrad getragen werden.



Scuol, 29. Mai 2026

Kartenausschnitt

weitere aktuelle Mitteilungen